

МНОГОКВАРТИРНЫЕ ЖИЛЫЕ ДОМА

ПО УЛ. А. НЕВСКОГО, 192 В ЛЕНИНГРАДСКОМ РАЙОНЕ Г. КАЛИНИНГРАДА
ДОМ №1

ЭСКИЗНЫЙ ПРОЕКТ
Г. КАЛИНИНГРАД, 2019



Российская Федерация
Калининградская область

Проектное бюро



Свидетельство о допуске к проектным работам
№П-203-08112018

Заказчик:
Фонд «Жилищного и социального строительства
Калининградской области»

**Многоквартирные жилые дома по ул. А.Невского,192 в Ленинградском районе г.Калининграда
Дом №1 по ПЗУ**

Эскизный альбом



2019 г.

Пояснительная записка

Общая часть

Проектная документация для строительства многоквартирных жилых домов по ул. А. Невского, 192 в Ленинградском районе г. Калининграда разработана на основании задания на проектирование.

Эскизный проект выполнен в соответствии с требованиями действующей нормативной базы, в том числе следующих нормативных документов:

1. СП 54.13330.2016 «Здания жилые многоквартирные»
2. СП 1.1310.2009 «Эвакуационные пути и выходы»
3. СП 42.1330.2016 «Градостроительство. Планировка и застройка городских и сельских поселений»

Данные о районе и участке строительства. Характеристика участка. Градостроительные условия

Участок застройки расположен по ул. А. Невского, 192 в Ленинградском районе г. Калининграда.

В направлениях от границы участка располагаются:

- в северном - территория в/ч 53110 под строительство многоквартирных жилых домов;
- в южном – территория «КалининградБилдингГрупп» существующие блокированные дома,
- в западном – территория военного в/ч 53110 под строительство многоквартирных жилых домов,
- в восточном – ул. Арсенальная.

Рельеф площадки спокойный, с понижением в южном направлении. Ранее территория использовалась под склады. На момент проектирования участок свободен от застройки и подземных коммуникаций.

Планировочная структура

Въезд на территорию проектируемых многоквартирных жилых домов осуществляется с ул. Арсенальной. На территории предполагается разместить 2 жилых дома, гостевые автостоянки, площадки для отдыха, занятия спортом, детские и хозяйственные, оборудованные малыми формами архитектуры.

Проектом предполагается строительство двух семиэтажных с мансардой семи-секционного и восьми-секционного многоквартирных жилых домов. Секции здания рядовые, имеют прямоугольную форму в плане, угловые - поворотные, благодаря чему пятно застройки здания приобретает сложную конфигурацию. Одновременно с этим сложная и при этом компактная (при указанной этажности здания) конфигурация здания позволяет оптимальным образом решить вопрос организации наземной гостевой парковки и прочих элементов благоустройства участка застройки. Такое решение позволяет соблюсти все предельные параметры разрешенного строительства, принятые в ПЗУ.

Архитектурно - планировочные решения

Проектом предложено трехчастное членение здания по горизонтали, с условным выделением следующих элементов: «базы», в которую выделен первый этаж здания, основного объема здания, образованного последующими семью этажами здания, и «завершения», включающего в себя последний седьмой и мансардный этажи. Расколеровка фасадов выполнена с применением различных цветовых оттенков: темно-коричневого в 1 этаже, светло-бежевого и темно-бежевого в отделке основной плоскости стены. Материал кровли - металлочерепица темно серого цвета

Планировка квартир выполнена в соответствии с заданием на проектирование. Типовой этаж секций №1,2,4,5,7 и 8 дома №1 по ПЗУ содержит две двухкомнатные квартиры (общей площадью 59-61 м² каждая) и две однокомнатные квартиры (общей площадью 38-39 м² каждая). Типовой этаж секции №7 содержит две трехкомнатные квартиры (общей площадью 102-107 м² каждая). Типовой этаж угловой – поворотной секции № 3,6 содержит две трехкомнатные квартиры (общей площадью 91-84 м² каждая) и одну однокомнатную квартиру (общей площадью 39-41 м² каждая). Последние этажи восьми секций – двухуровневые -пяти, четырех, трех и двухкомнатные квартиры. Всего в доме №1 запроектировано 196 квартир, из них: однокомнатных – 72 шт, двухкомнатных 72 шт, трехкомнатных 36 шт, четырехкомнатных – 14 шт, пятикомнатных – 2 шт. Предложенные при проектировании дома планировочные и конструктивные решения призваны обеспечить его соответствие типу многоквартирного жилья эконом-класса.

Нормативное естественное освещение помещений с постоянным пребыванием людей (жилых помещений) обеспечено при помощи окон, размеры которых определены расчетом.

Защита от потенциальных источников шума обеспечивается организацией лоджий со стороны ул. Невского как преимущественных источников шумового воздействия; применением в остеклении здания стеклопакетов. Осуществления специальных, дополнительных архитектурно-строительных мероприятий по защите помещений от внешних источников шума, вибрации и прочих аналогичных негативных воздействий не требуется.

В конструктивном решении здания применена система продольных несущих стен, с перекрытием сборными железобетонными плитами.

Основной стеновой материал – силикатный кирпич, для наружных стен предлагается применить двухслойную конструкцию стены: силикатный кирпич (несущая часть), утеплитель. Крыша здания решена скатная по наклонным стропилам с наружным водостоком.

Основные технико-экономические показатели

По зданию

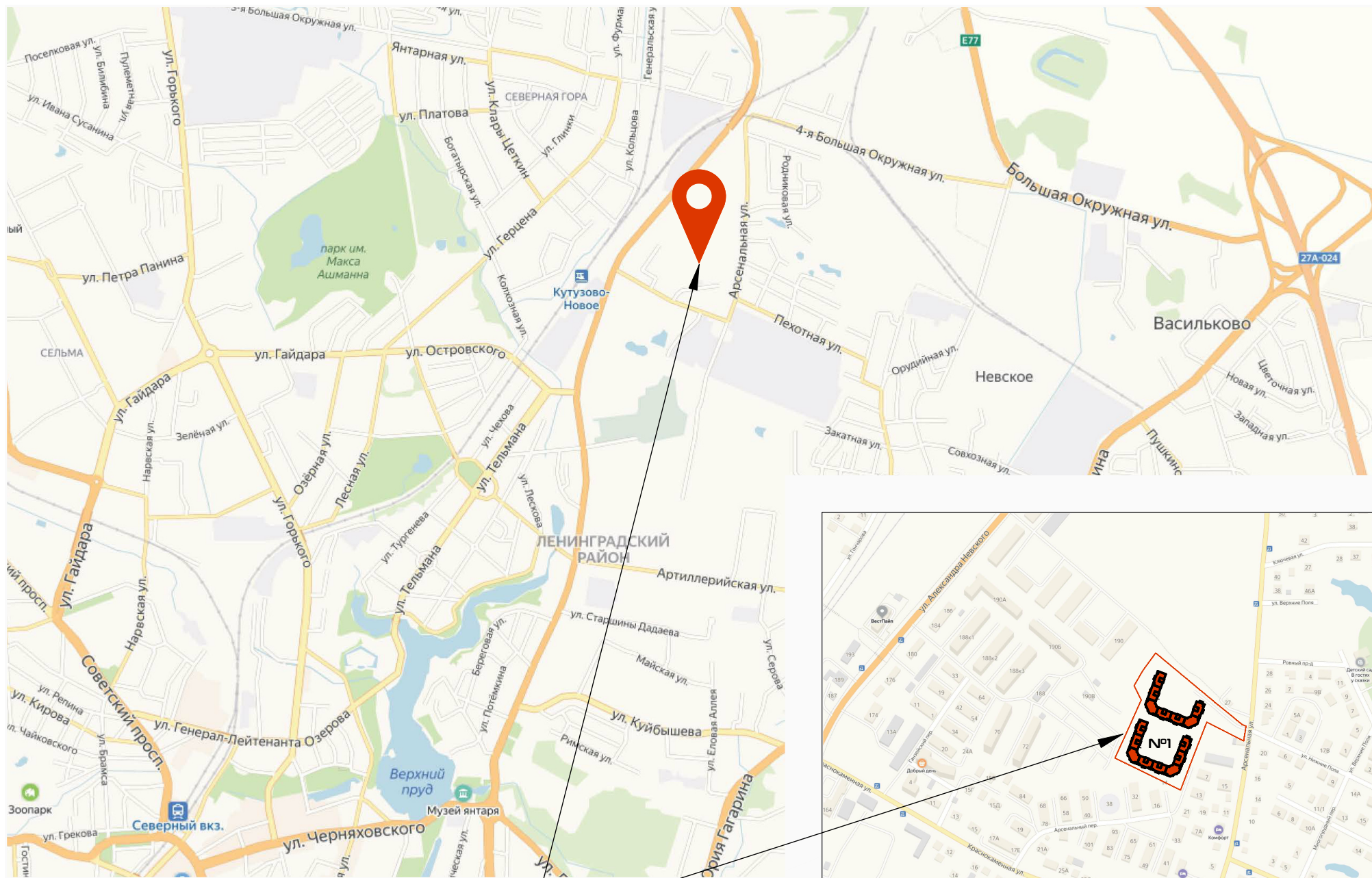
Наименование	Количество		Площадь, м ²	
	шт.	%	с лоджиями	без лоджий
1-но комнатные	72	36.7	2915.36	2810.24
2-ух комнатные	72	36.7	4424.50	4292.50
3-ех комнатные	36	18.4	3418.52	3355.88
4-ех комнатные	14	7.1	1637.68	1608.24
5-и комнатные	2	1.1	373.39	371.29
Всего	196	100	12769.45	12438.15

По генплану (общий на 2 дома)

Наименование показателя	Количество в границах участка	
	м ²	%
Площадь участка	18651.0	100
Площадь застройки	4839.0	24.72
Площадки отдыха и спорта	1215.0	5.60
Площадь под проезды, дорожки	9435.0	45.28
Площадь озеленения	3162.0	24.40

Общее количество парковочных мест - 149

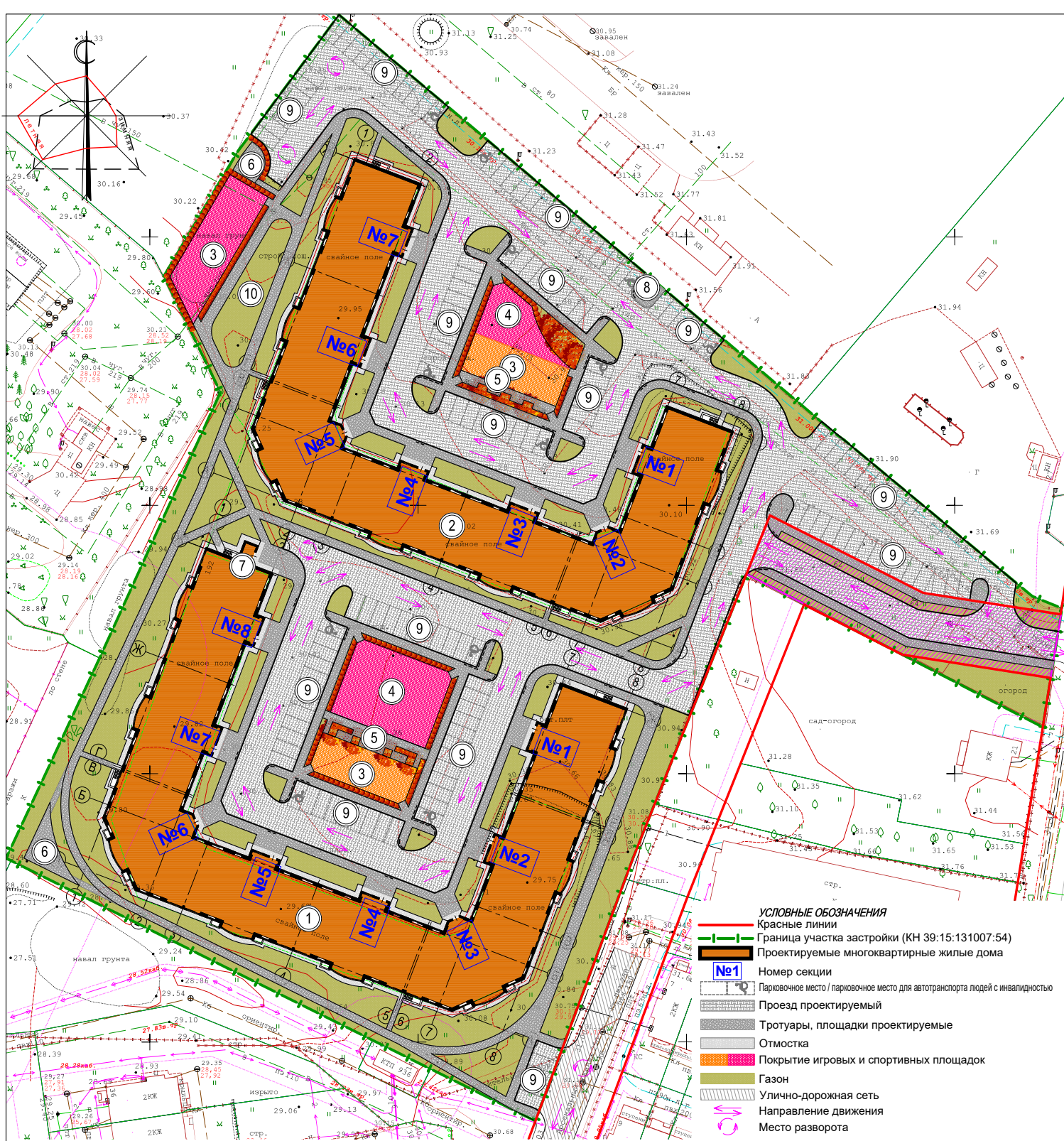
Расчетное количество жителей - 894 человека



Проектируемый участок застройки

Многоквартирные жилые дома по ул. А. Невского, 192 в Ленинградском районе г. Калининграда
Дом № 1 по ПЭУ
ООО "АСБ"

СИТУАЦИОННЫЙ ПЛАН ОБЪЕКТА СТРОИТЕЛЬСТВА



ВЕДОМОСТЬ ЖИЛЫХ И ОБЩЕСТВЕННЫХ ЗДАНИЙ И СООРУЖЕНИЙ

Номер на плане	Наименование и обозначение	Этажность	Количество			Площадь, м ²		Строительный объем, м ³	
			зданий	квартир	здания	застройки	общая нормируемая	здания	всего
1	Многоквартирный жилой дом №1	8	1	-	2584.0	-	-	-	-
2	Многоквартирный жилой дом №2	8	1	-	2255.0	-	-	-	-
3	Детская площадка	-	-	-	-	-	-	-	-
4	Площадка для занятия физкультурой	-	-	-	-	-	-	-	-
5	Площадка для отдыха взрослых	-	-	-	-	-	-	-	-
6	Площадка для сушки белья	-	-	-	-	-	-	-	-
7	Пристроенная мусорокамера	-	-	-	-	-	-	-	-
8	Площадка для мусорных контейнеров ТБО	-	-	-	-	-	-	-	-
9	Гостевые стоянки автотранспорта на 149 м/м	-	-	-	-	-	-	-	-
10	Велосипедная дорожка	-	-	-	-	-	-	-	-

ТЕХНИКО-ЭКОНОМИЧЕСКИЕ ПОКАЗАТЕЛИ

№ п/п	Наименование	Количество	
		застройки, м ²	%
Участка застройки			
1	Площадь земельного участка	18651.0	100.0
2	Площадь застройки	4839.0	25.9
3	Площадь под проездами, тротуарами, площадками, отмосткой	9435.0	50.6
4	Площадь зеленых насаждений	4377.0	23.5
	Площадь квартир жилая (без учёта балконов и лоджий)	23540.0	
	Количество парковочных мест в границах земельного участка (шт.)	149	
	Количество жителей (чел.)	894	



Многоквартирные жилые дома по ул. А. Невского, 192 в Ленинградском районе г. Калининграда
Дом № 1 по ПЭУ
ООО "АСБ"



Многоквартирные жилые дома по ул. А. Невского, 192 в Ленинградском районе г. Калининграда
Дом № 1 по ПЭУ
ООО "АСБ"



Многоквартирные жилые дома по ул. А. Невского, 192 в Ленинградском районе г. Калининграда
Дом № 1 по ПЭУ
ООО "АСБ"



Многоквартирные жилые дома по ул. А. Невского, 192 в Ленинградском районе г. Калининграда
Дом № 1 по ПЭУ
ООО "АСБ"



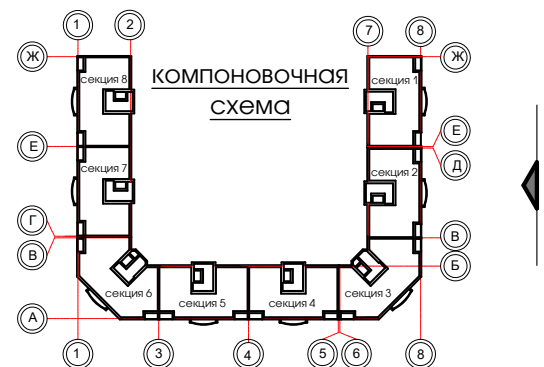
Многоквартирные жилые дома по ул. А. Невского, 192 в Ленинградском районе г. Калининграда
Дом № 1 по ПЭУ
ООО "АСБ"

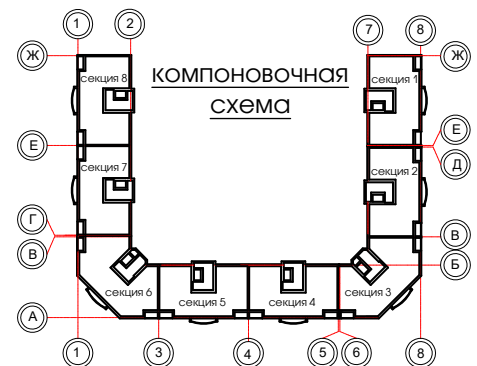
ВИЗУАЛИЗАЦИЯ. ПЕРСПЕКТИВА 5



Многоквартирные жилые дома по ул. А. Невского, 192 в Ленинградском районе г. Калининграда
Дом № 1 по ПЭУ
ООО "АСБ"

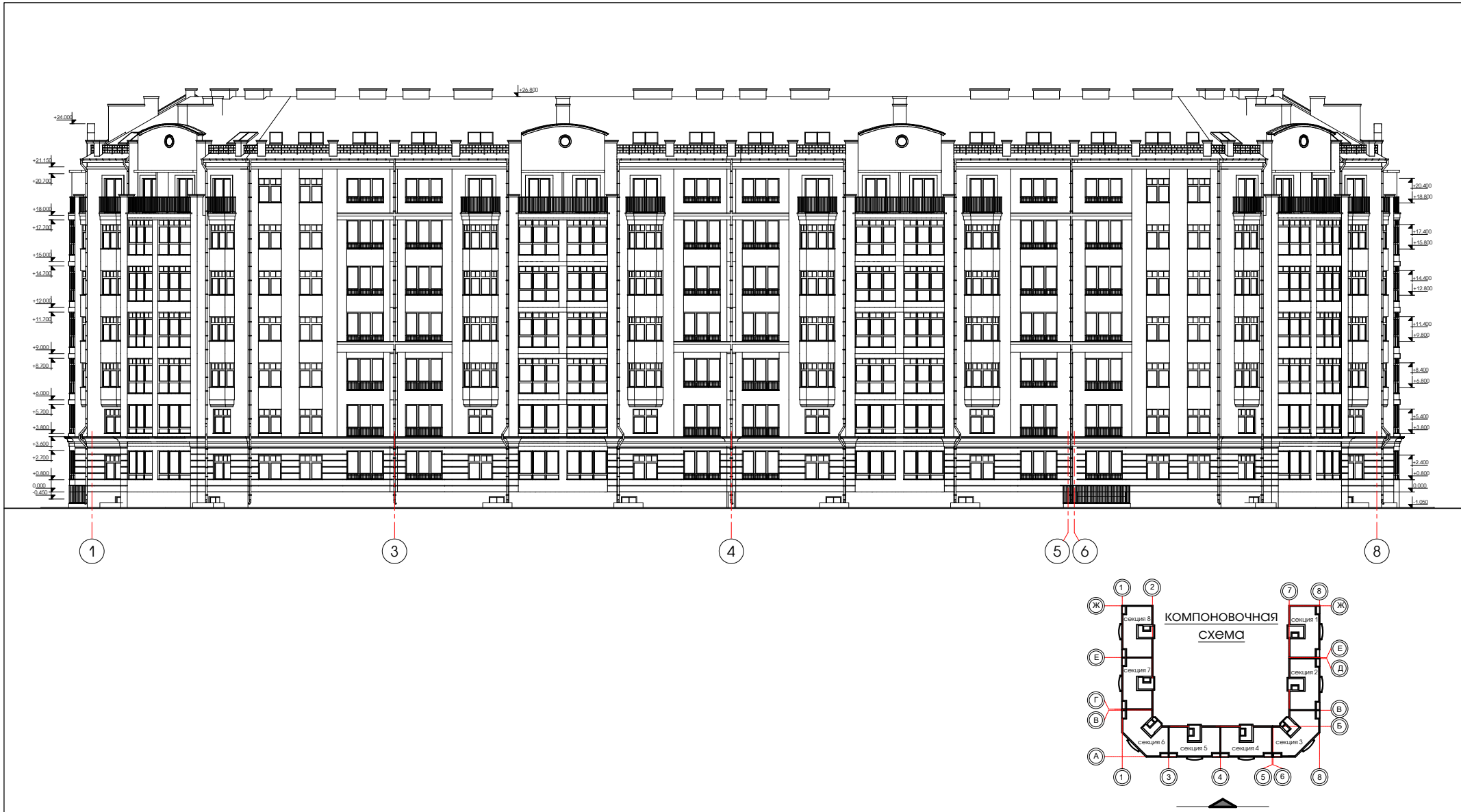
ВИЗУАЛИЗАЦИЯ. ПЕРСПЕКТИВА 6





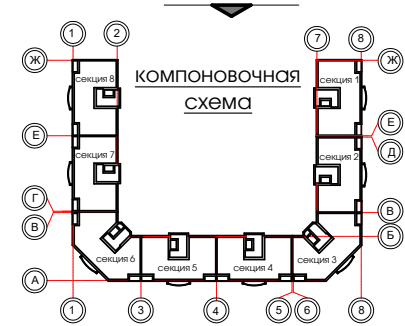
Многоквартирные жилые дома по ул. А. Невского, 192 в Ленинградском районе г. Калининграда
 Дом № 1 по ПЗУ
 ООО "АСБ"

ФАСАД В ОСЯХ Ж-А. М 1:200



Многоквартирные жилые дома по ул. А. Невского, 192 в Ленинградском районе г. Калининграда
 Дом № 1 по ПЗУ
 ООО "АСБ"

ФАСАД В ОСЯХ 1-В. М 1:200

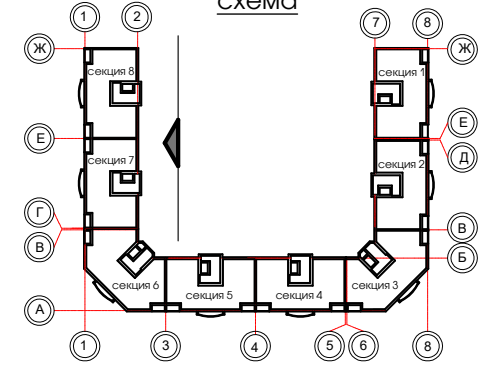


Многоквартирные жилые дома по ул. А. Невского, 192 в Ленинградском районе г. Калининграда
 Дом № 1 по ПЗУ
 ООО "АСБ"

ФАСАД В ОСЯХ В-1. М 1:200

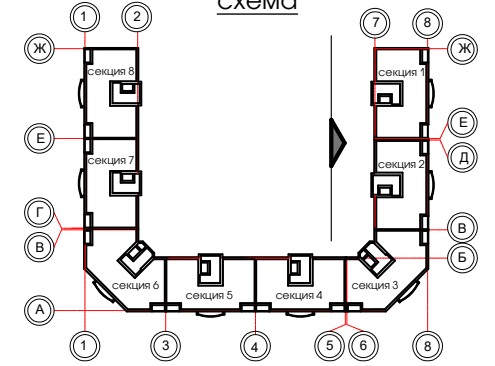


КОМПОНОВОЧНАЯ
СХЕМА





КОМПОНОВОЧНАЯ
СХЕМА



Многоквартирные жилые дома по ул. А. Невского, 192 в Ленинградском районе г. Калининграда
 Дом № 1 по ПЭУ
 ООО "АСБ"

ФАСАД В ОСЯХ Ж-В. М 1:200



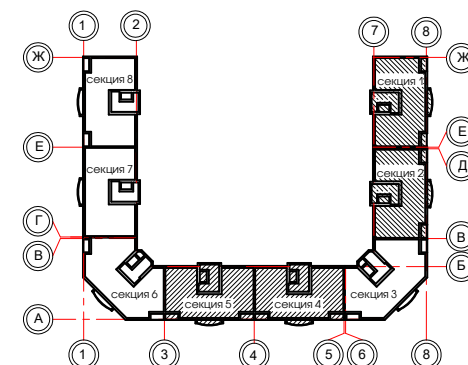
Экспликация помещений

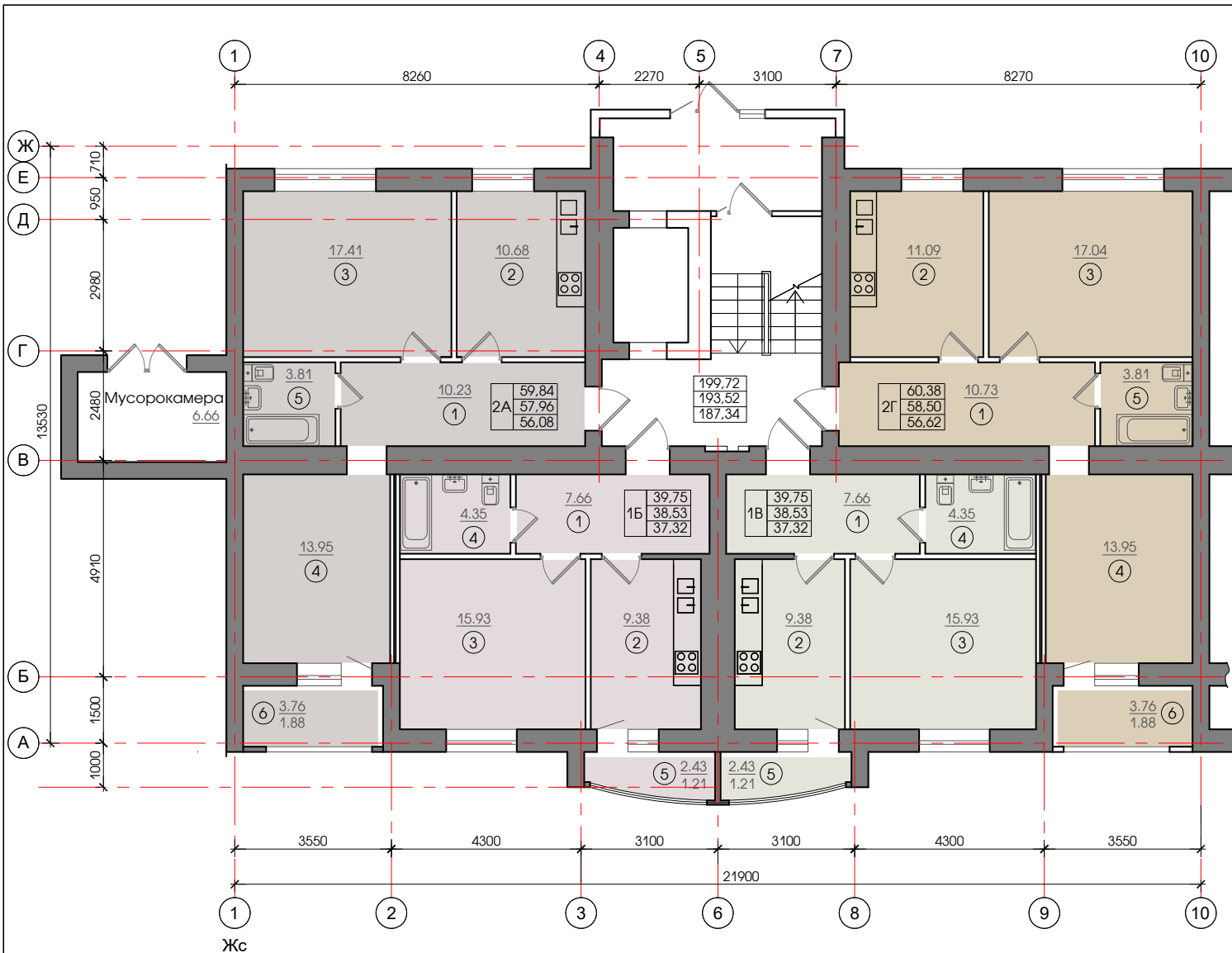
Номер помещения	Наименование	Площадь, м ²
2-комнатная квартира 2А 57.96		
1	Прихожая	10.23
2	Кухня	10.68
3	Гостиная	17.41
4	Спальня	13.95
5	Санузел	3.81
6	Лоджия (коэф. К=0.5)	1.88
1-комнатная квартира 1Б, 1В 38.53		
2шт		
1	Прихожая	7.66
2	Кухня	9.38
3	Гостиная	15.93
4	Санузел	4.35
5	Лоджия (коэф. К=0.5)	1.21
2-комнатная квартира 2Г 58.50		
1	Прихожая	10.73
2	Кухня	11.09
3	Гостиная	17.04
4	Спальня	13.95
5	Санузел	3.81
6	Лоджия (коэф. К=0.5)	1.88

Условные обозначения

- Количество комнат
- Тип квартиры
- Общая площадь квартиры, включая балконы и лоджии (без учета понижающего коэффициента)
- Общая площадь квартиры, включая балконы и лоджии (с учетом понижающего коэффициента)
- Площадь квартиры за исключением балконов и лоджий

КОМПОНОВочная схема

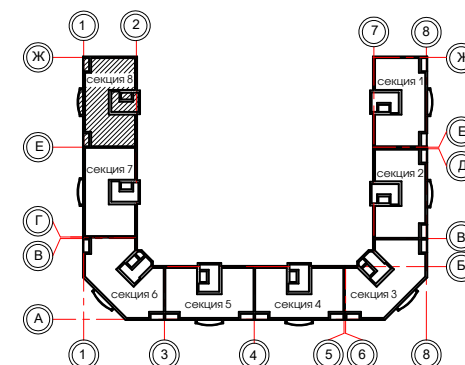




Экспликация помещений

Номер помещения	Наименование	Площадь, м ²
2-комнатная квартира 2А 57.96		
1	Прихожая	10.23
2	Кухня	10.68
3	Гостиная	17.41
4	Спальня	13.95
5	Санузел	3.81
6	Лоджия (коэф. К=0.5)	1.88
1-комнатная квартира 1Б, 1В 38.53		
2шт		
1	Прихожая	7.66
2	Кухня	9.38
3	Гостиная	15.93
4	Санузел	4.35
5	Лоджия (коэф. К=0.5)	1.21
2-комнатная квартира 2Г 58.50		
1	Прихожая	10.73
2	Кухня	11.09
3	Гостиная	17.04
4	Спальня	13.95
5	Санузел	3.81
6	Лоджия (коэф. К=0.5)	1.88

КОМПОНОВочная СХЕМА



Условные обозначения

- Количество комнат
- Тип квартиры
- Общая площадь квартиры, включая балконы и лоджии (без учета понижающего коэффициента)
- Общая площадь квартиры, включая балконы и лоджии (с учетом понижающего коэффициента)
- Площадь квартиры за исключением балконов и лоджий



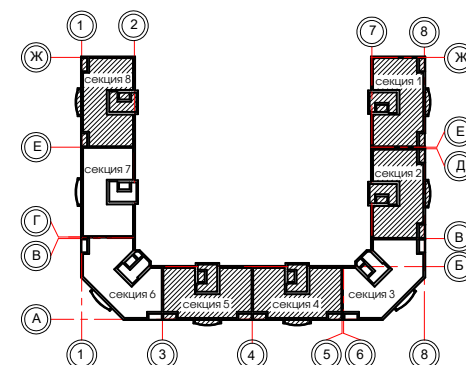
Экспликация помещений

Номер помещения	Наименование	Площадь, м ²
2-комнатная квартира 2А 57.96		
1	Прихожая	10.23
2	Кухня	10.68
3	Гостиная	17.41
4	Спальня	13.95
5	Санузел	3.81
6	Лоджия (коэф. К=0.5)	1.88
1-комнатная квартира 1Б, 1В 38.53		
2шт		
1	Прихожая	7.66
2	Кухня	9.38
3	Гостиная	15.93
4	Санузел	4.35
5	Лоджия (коэф. К=0.5)	1.21
2-комнатная квартира 2Г 58.50		
1	Прихожая	10.73
2	Кухня	11.09
3	Гостиная	17.04
4	Спальня	13.95
5	Санузел	3.81
6	Лоджия (коэф. К=0.5)	1.88

Условные обозначения

- Количество комнат
- Тип квартиры
- Общая площадь квартиры, включая балконы и лоджии (без учета понижающего коэффициента)
- Общая площадь квартиры, включая балконы и лоджии (с учетом понижающего коэффициента)
- Площадь квартиры за исключением балконов и лоджий

КОМПОНОВОЧНАЯ СХЕМА





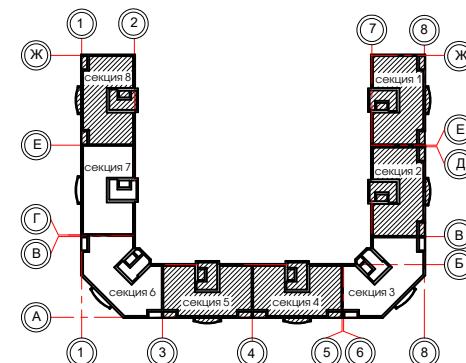
Экспликация помещений

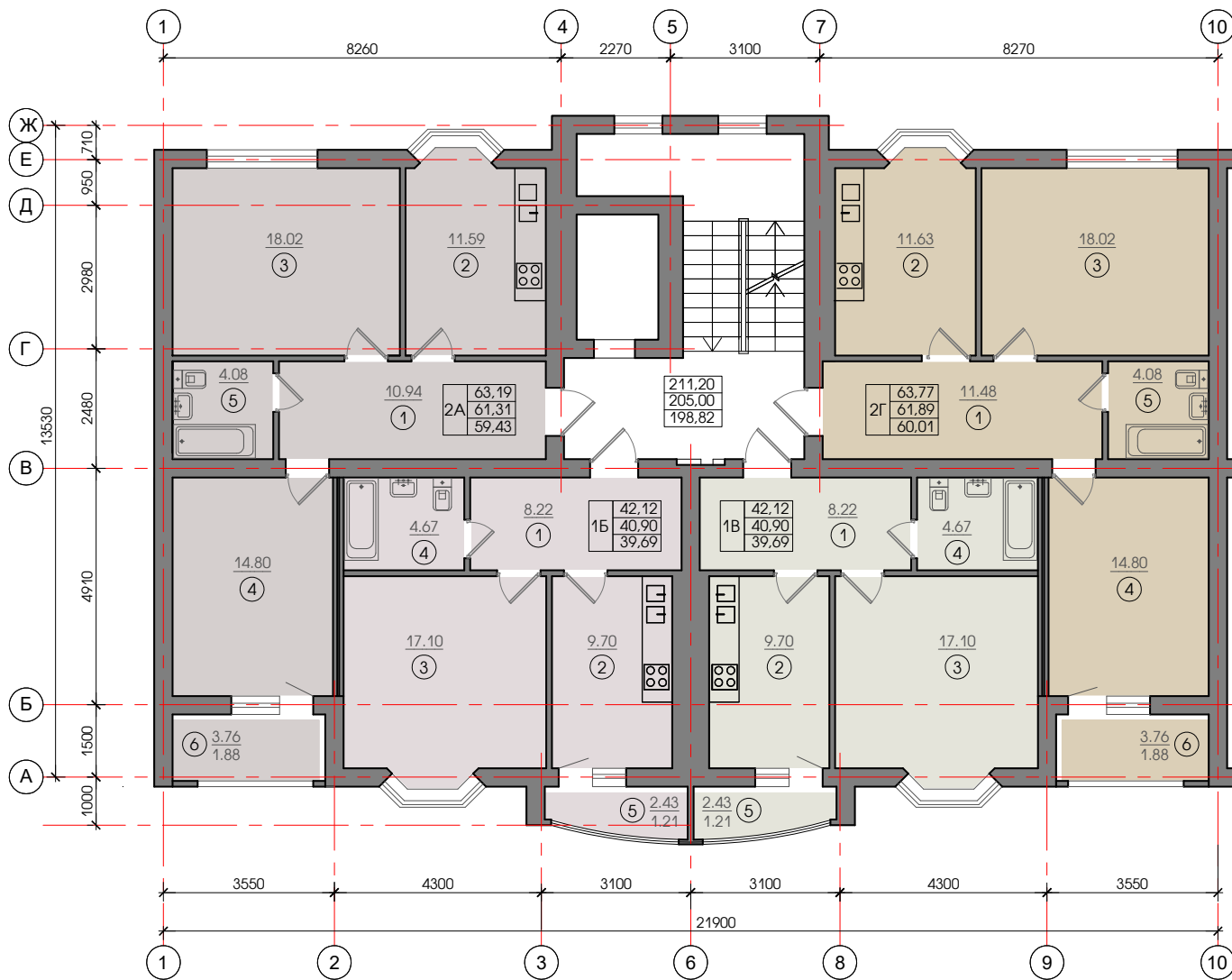
Номер помещения	Наименование	Площадь, м ²
2-комнатная квартира 2А 59,16		
1	Прихожая	10,23
2	Кухня	11,45
3	Гостиная	17,41
4	Спальня	14,38
5	Санузел	3,81
6	Лоджия (коэф. К=0,5)	1,88
1-комнатная квартира 1Б, 1В 39,42		
2шт		
1	Прихожая	7,66
2	Кухня	9,38
3	Гостиная	16,82
4	Санузел	4,35
5	Лоджия (коэф. К=0,5)	1,21
2-комнатная квартира 2Г 59,70		
1	Прихожая	10,73
2	Кухня	11,49
3	Гостиная	17,41
4	Спальня	14,38
5	Санузел	3,81
6	Лоджия (коэф. К=0,5)	1,88

Условные обозначения

- Количество комнат
- Тип квартиры
- Общая площадь квартиры, включая балконы и лоджии (без учета понижающего коэффициента)
- Общая площадь квартиры, включая балконы и лоджии (с учетом понижающего коэффициента)
- Площадь квартиры за исключением балконов и лоджий

КОМПОНОВочная схема





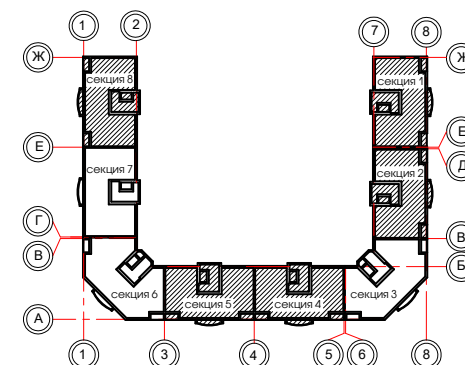
Экспликация помещений

Номер помещения	Наименование	Площадь, м²
2-комнатная квартира 2А 61.31		
1	Прихожая	10.94
2	Кухня	11.59
3	Гостиная	18.02
4	Спальня	14.80
5	Санузел	4.08
6	Лоджия (коэф. К=0.5)	1.88
1-комнатная квартира 1Б, 1В 40.90		
2шт		
1	Прихожая	8.22
2	Кухня	9.70
3	Гостиная	17.10
4	Санузел	4.67
5	Лоджия (коэф. К=0.5)	1.21
2-комнатная квартира 2Г 61.89		
1	Прихожая	11.48
2	Кухня	11.63
3	Гостиная	18.02
4	Спальня	14.80
5	Санузел	4.08
6	Лоджия (коэф. К=0.5)	1.88

Условные обозначения

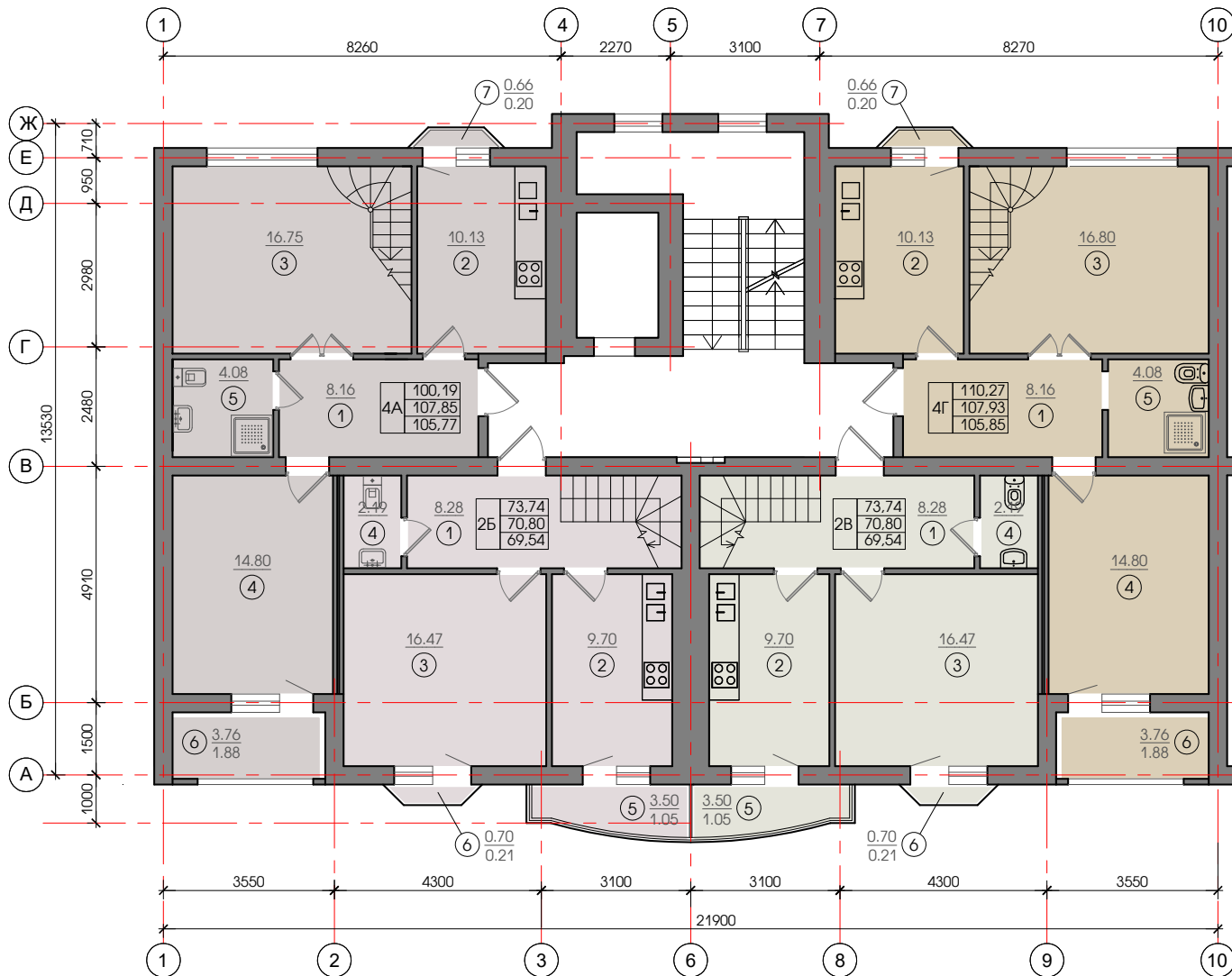
- Количество комнат
- Тип квартиры
- Общая площадь квартиры, включая балконы и лоджии (без учета понижающего коэффициента)
- Общая площадь квартиры, включая балконы и лоджии (с учетом понижающего коэффициента)
- Площадь квартиры за исключением балконов и лоджий

КОМПОНОВочная схема



Экспликация помещений

Номер помещения	Наименование	Площадь, м ²
4-комнатная квартира 4А		107.85
1	Прихожая	8.16
2	Кухня	10.13
3	Гостиная	16.75
4	Спальня	14.80
5	Санузел	4.08
6	Лоджия (коэф. К=0.5)	1.88
7	Балкон (коэф. К=0.3)	0.20
2-комнатная квартира 2Б, 2В		70.80
2шт		
1	Прихожая	8.28
2	Кухня	9.70
3	Гостиная	16.47
4	Санузел	2.19
5	Балкон (коэф. К=0.3)	1.05
6	Балкон (коэф. К=0.3)	0.21
4-комнатная квартира 4Г		107.93
1	Прихожая	8.16
2	Кухня	10.13
3	Гостиная	16.80
4	Спальня	14.80
5	Санузел	4.08
6	Лоджия (коэф. К=0.5)	1.88
7	Балкон (коэф. К=0.3)	0.20



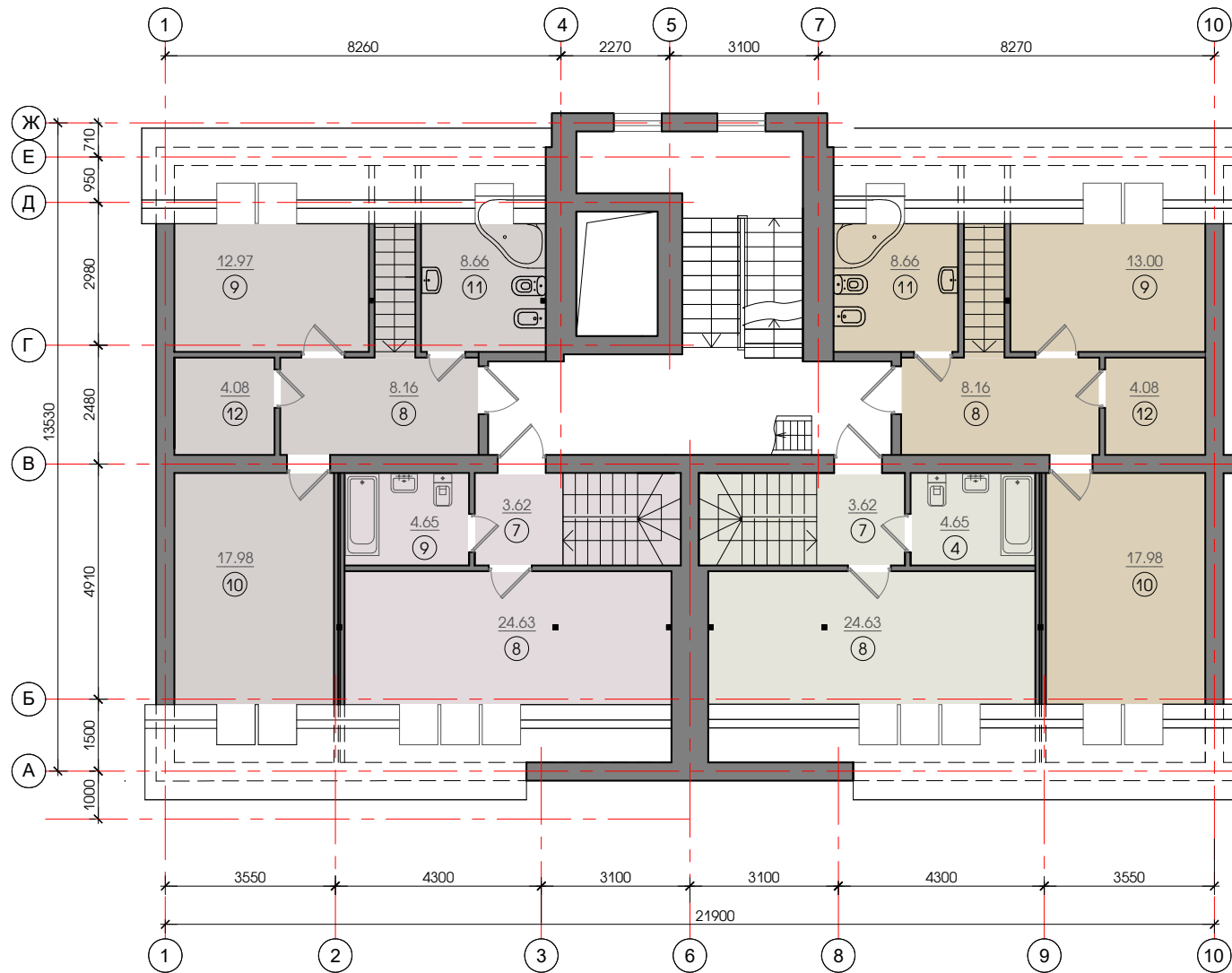
Условные обозначения

- Количество комнат
- Тип квартиры
- Общая площадь квартиры, включая балконы и лоджии (без учета понижающего коэффициента)
- Общая площадь квартиры, включая балконы и лоджии (с учетом понижающего коэффициента)
- Площадь квартиры за исключением балконов и лоджий




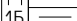
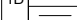


Экспликация помещений

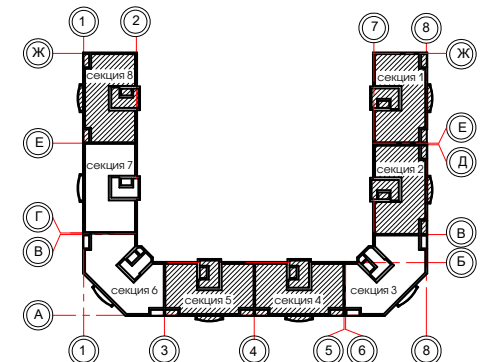
Номер помещения	Наименование	Площадь, м ²
	4-комнатная квартира 4А	107.85
8	Холл	8.16
9	Кабинет	12.97
10	Спальня	17.98
11	Санузел	8.66
12	Гардеробная	4.08
 	2-комнатная квартира 2Б, 2В 2шт	70.80
7	Холл	3.62
8	Спальня	24.63
9	Санузел	4.65
	4-комнатная квартира 4Г	107.93
8	Прихожая	8.16
9	Кабинет	13.00
10	Спальня	17.98
11	Санузел	8.66
12	Гардеробная	4.08



Условные обозначения

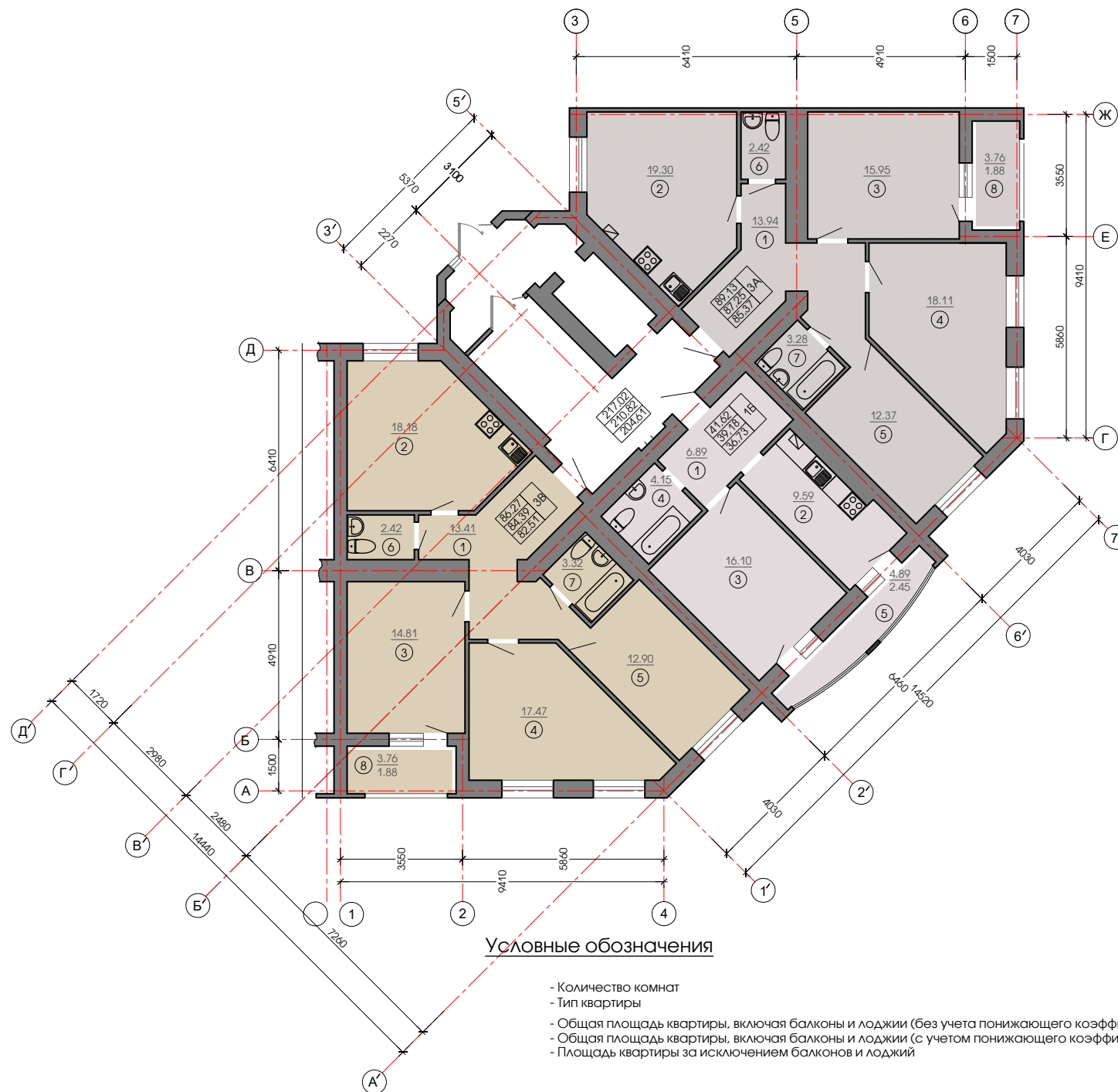
-  - Количество комнат
-  - Тип квартиры
-  - Общая площадь квартиры, включая балконы и лоджии (без учета понижающего коэффициента)
-  - Общая площадь квартиры, включая балконы и лоджии (с учетом понижающего коэффициента)
-  - Площадь квартиры за исключением балконов и лоджий

КОМПОНОВОЧНАЯ СХЕМА



Экспликация помещений

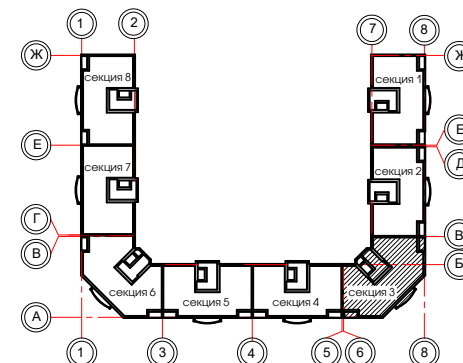
Номер помещения	Наименование	Площадь, м²
3-комнатная квартира 3А		87.25
1	Прихожая	13.94
2	Кухня-столовая	19.30
3	Гостиная	15.95
4	Спальня	18.11
5	Спальня	12.37
6	Санузел	2.42
7	Санузел	3.28
8	Лоджия (коэф. К=0.5)	1.88
1-комнатная квартира 1Б		39.18
1	Прихожая	6.89
2	Кухня	9.59
3	Гостиная	16.10
4	Санузел	4.15
5	Лоджия (коэф. К=0.5)	2.45
3-комнатная квартира 3Б		84.39
1	Прихожая	13.41
2	Кухня-столовая	18.18
3	Гостиная	14.81
4	Спальня	17.47
5	Спальня	12.90
6	Санузел	2.42
7	Санузел	3.32
8	Лоджия (коэф. К=0.5)	1.88



Условные обозначения

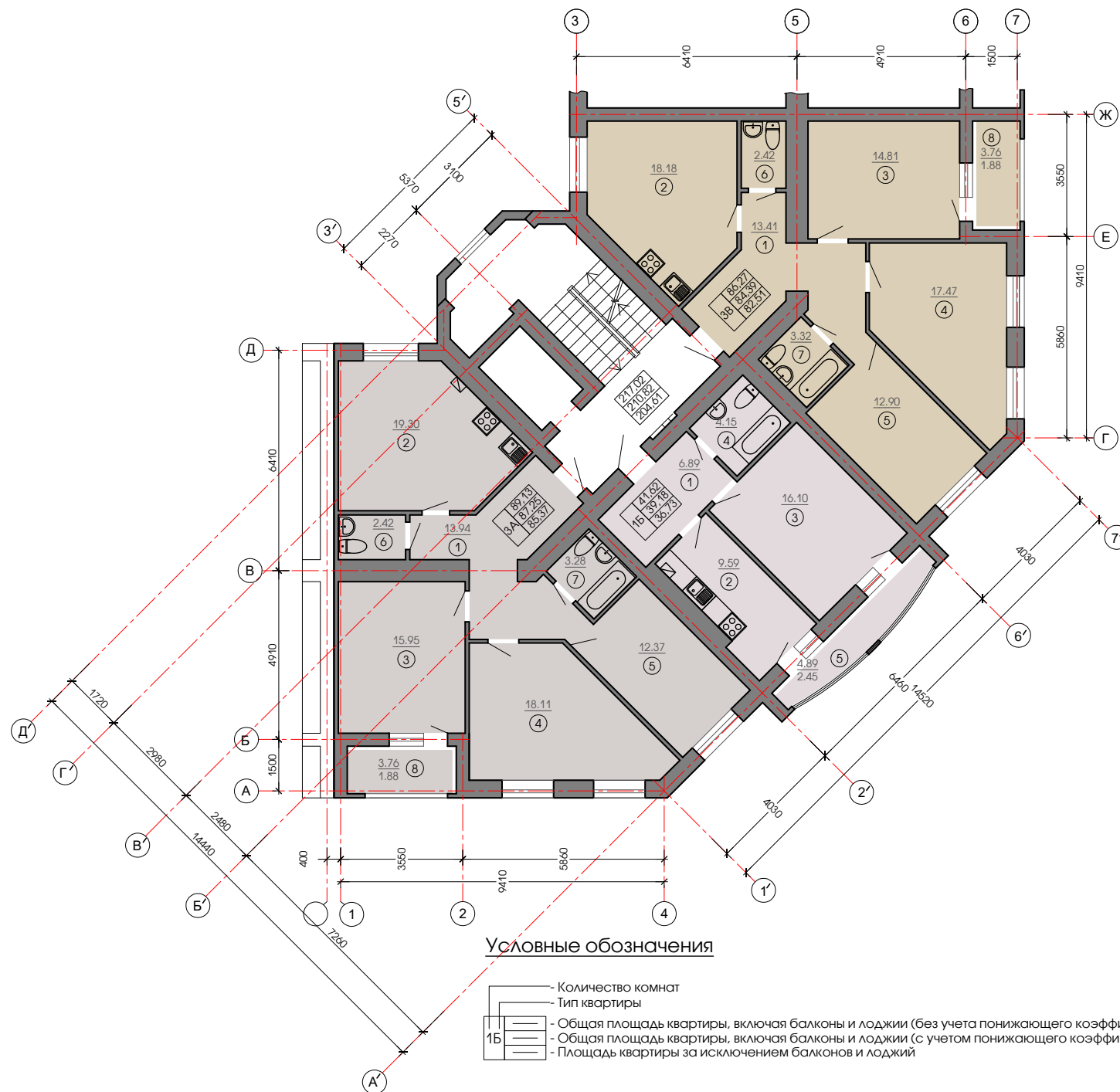
- Количество комнат
- Тип квартиры
- Общая площадь квартиры, включая балконы и лоджии (без учета понижающего коэффициента)
- Общая площадь квартиры, включая балконы и лоджии (с учетом понижающего коэффициента)
- Площадь квартиры за исключением балконов и лоджий

КОМПОНОВочная СХЕМА



Экспликация помещений

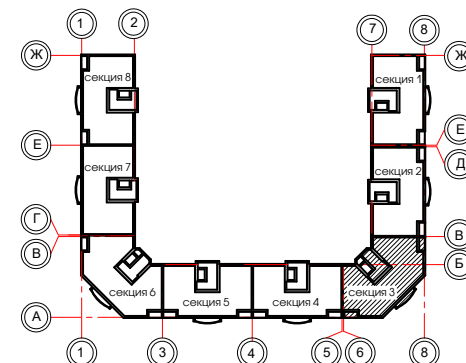
Номер помещения	Наименование	Площадь, м²
3-комнатная квартира 3А		87.25
1	Прихожая	13.94
2	Кухня-столовая	19.30
3	Гостиная	15.95
4	Спальня	18.11
5	Спальня	12.37
6	Санузел	2.42
7	Санузел	3.28
8	Лоджия (коэф. К=0.5)	1.88
1-комнатная квартира 1Б		39.18
1	Прихожая	6.89
2	Кухня	9.59
3	Гостиная	16.10
4	Санузел	4.15
5	Лоджия (коэф. К=0.5)	2.45
3-комнатная квартира 3Б		84.39
1	Прихожая	13.41
2	Кухня-столовая	18.18
3	Гостиная	14.81
4	Спальня	17.47
5	Спальня	12.90
6	Санузел	2.42
7	Санузел	3.32
8	Лоджия (коэф. К=0.5)	1.88



Условные обозначения

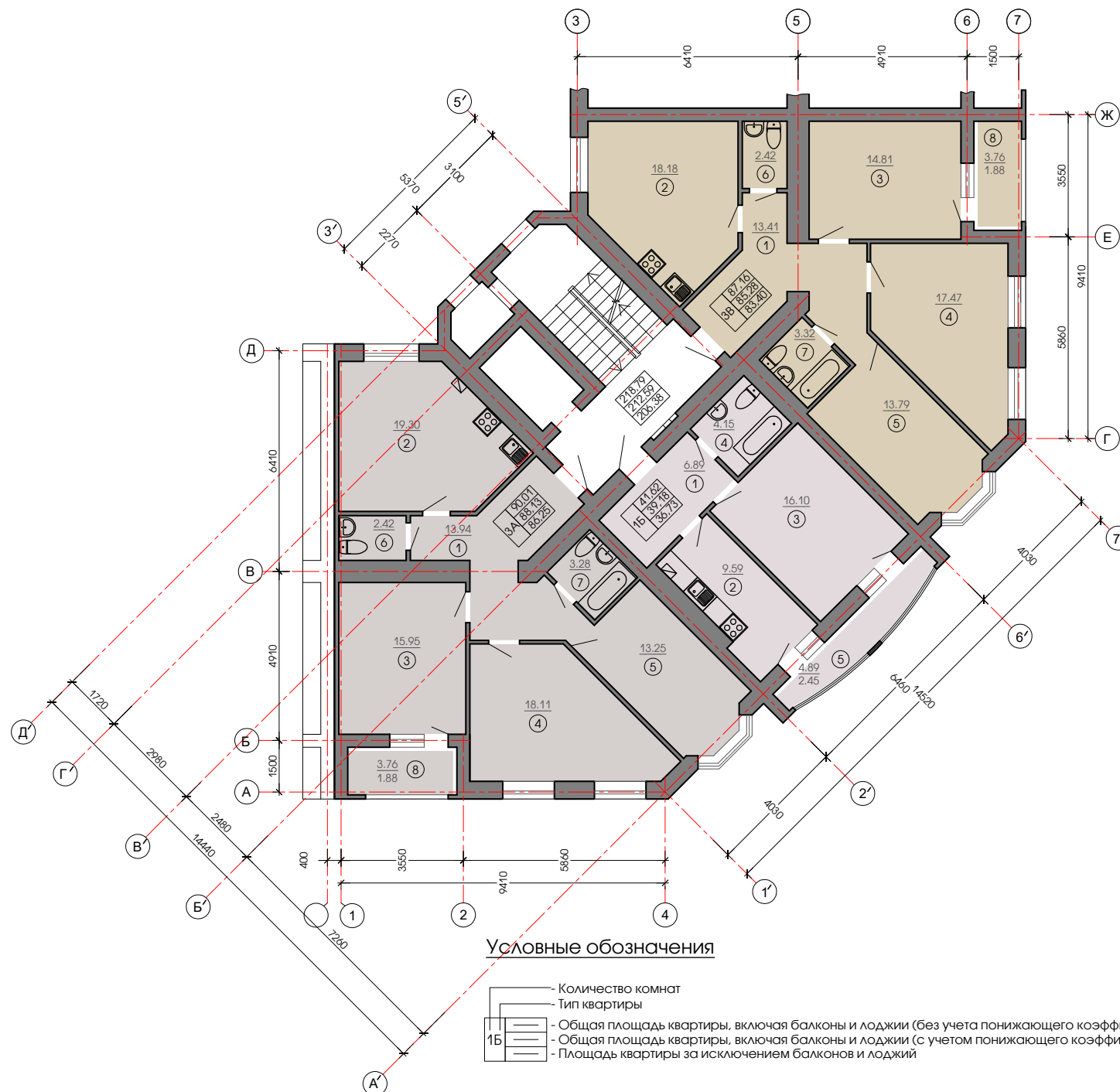
- Количество комнат
- Тип квартиры
- Общая площадь квартиры, включая балконы и лоджии (без учета понижающего коэффициента)
- Общая площадь квартиры, включая балконы и лоджии (с учетом понижающего коэффициента)
- Площадь квартиры за исключением балконов и лоджий

КОМПОНОВочная СХЕМА

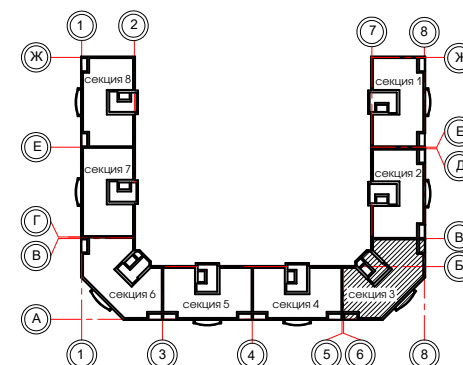


Экспликация помещений

Номер помещения	Наименование	Площадь, м²
3-комнатная квартира 3А		88.13
1	Прихожая	13.94
2	Кухня-столовая	19.30
3	Гостиная	15.95
4	Спальня	18.11
5	Спальня	13.25
6	Санузел	2.42
7	Санузел	3.28
8	Лоджия (коэф. К=0.5)	1.88
1-комнатная квартира 1Б		39.18
1	Прихожая	6.89
2	Кухня	9.59
3	Гостиная	16.10
4	Санузел	4.15
5	Лоджия (коэф. К=0.5)	2.45
3-комнатная квартира 3Б		85.28
1	Прихожая	13.41
2	Кухня-столовая	18.18
3	Гостиная	14.81
4	Спальня	17.47
5	Спальня	13.79
6	Санузел	2.42
7	Санузел	3.32
8	Лоджия (коэф. К=0.5)	1.88

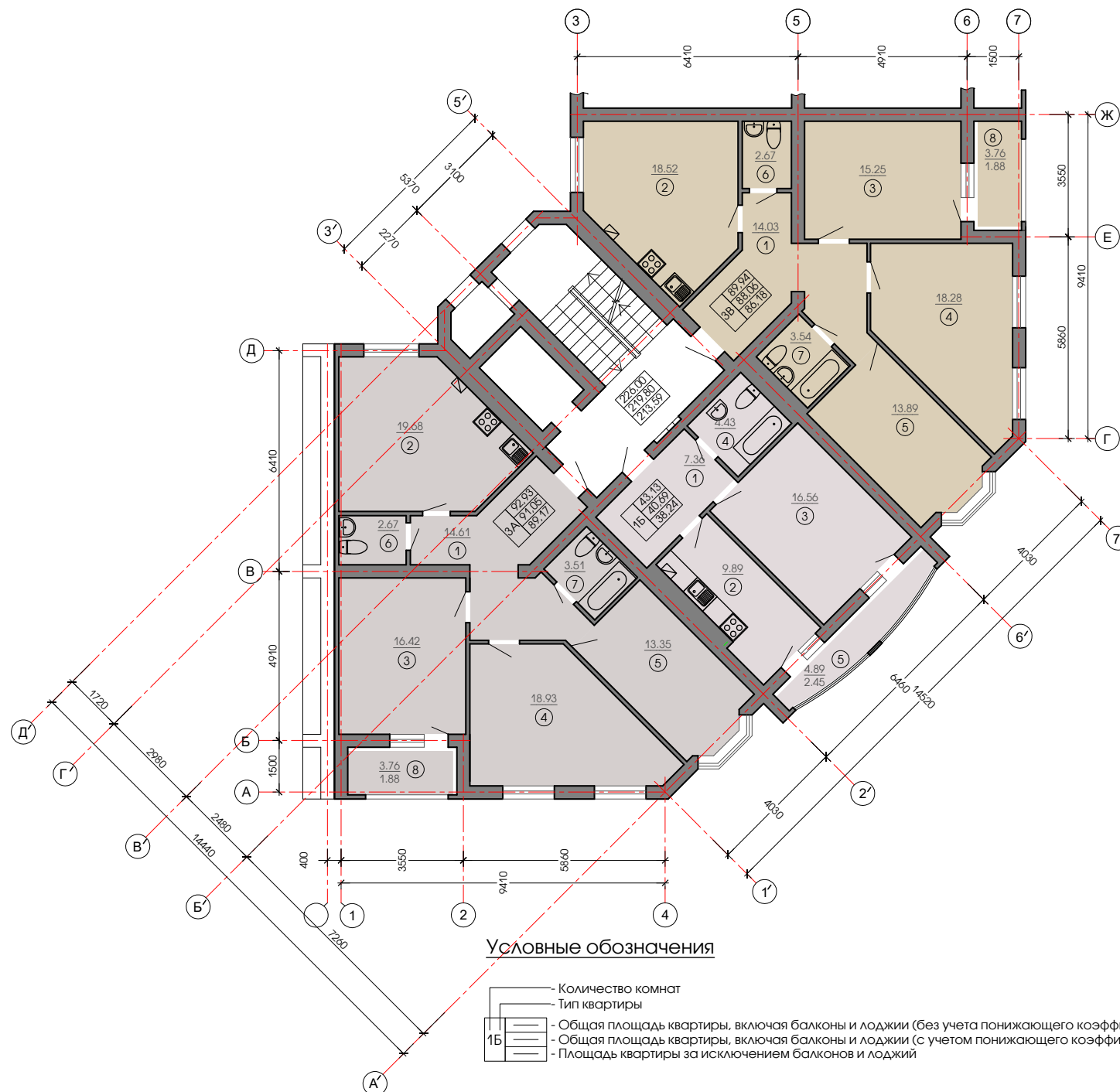


КОМПОНОВочная СХЕМА

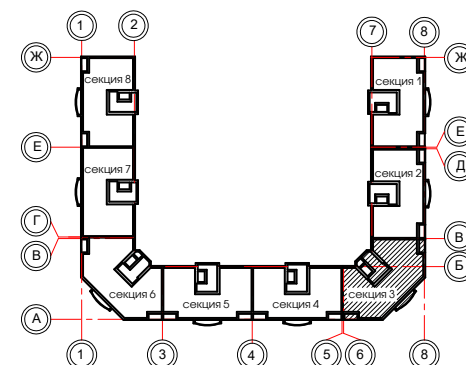


Экспликация помещений

Номер помещения	Наименование	Площадь, м²
3-комнатная квартира 3А		91.05
1	Прихожая	14.61
2	Кухня-столовая	19.68
3	Гостиная	16.42
4	Спальня	18.93
5	Спальня	13.35
6	Санузел	2.67
7	Санузел	3.51
8	Лоджия (коэф. К=0.5)	1.88
1-комнатная квартира 1Б		40.69
1	Прихожая	7.36
2	Кухня	9.89
3	Гостиная	16.56
4	Санузел	4.43
5	Лоджия (коэф. К=0.5)	2.45
3-комнатная квартира 3Б		88.06
1	Прихожая	14.03
2	Кухня-столовая	18.52
3	Гостиная	15.25
4	Спальня	18.28
5	Спальня	13.89
6	Санузел	2.67
7	Санузел	3.54
8	Лоджия (коэф. К=0.5)	1.88

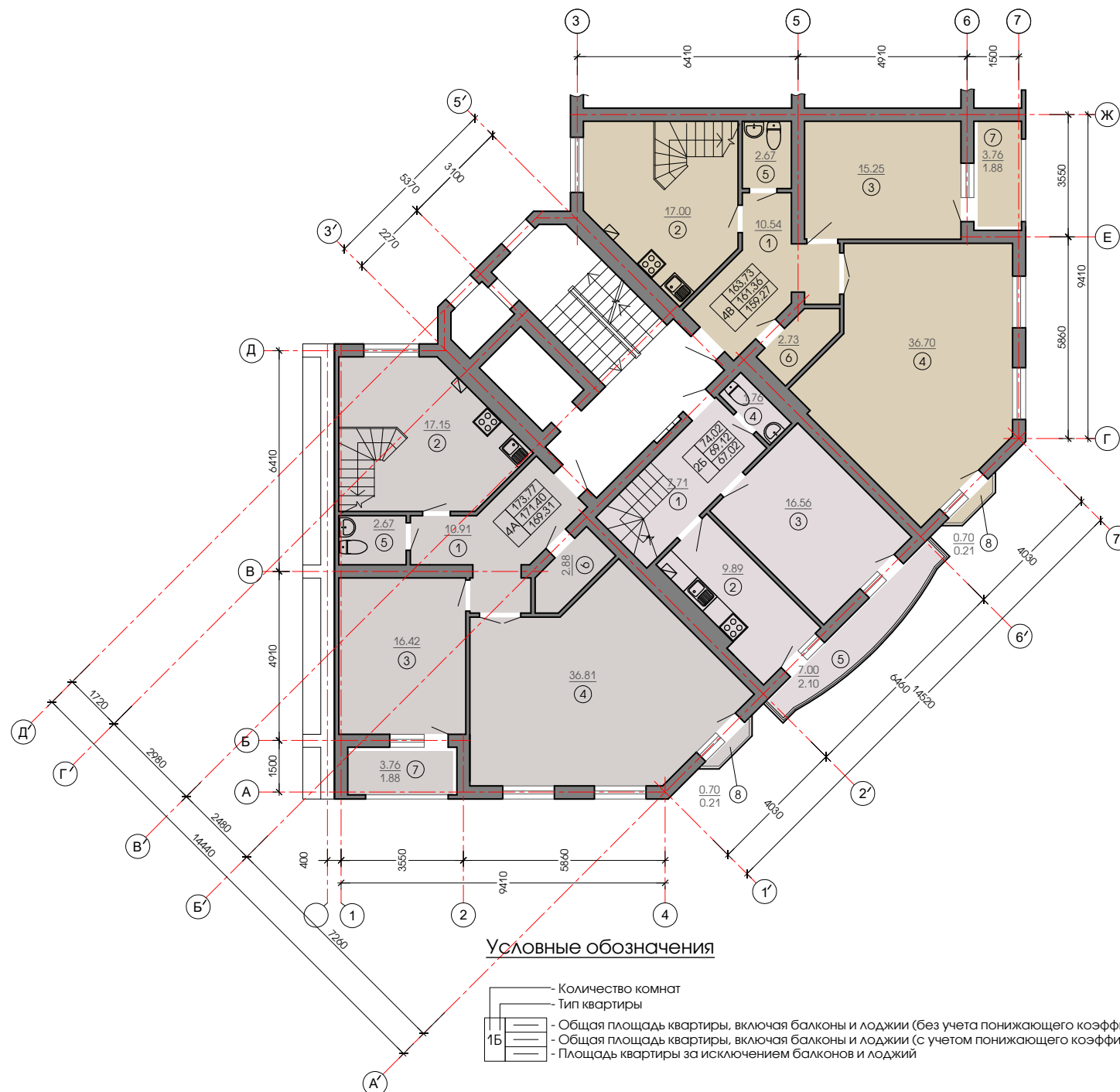


КОМПОНОВочная СХЕМА

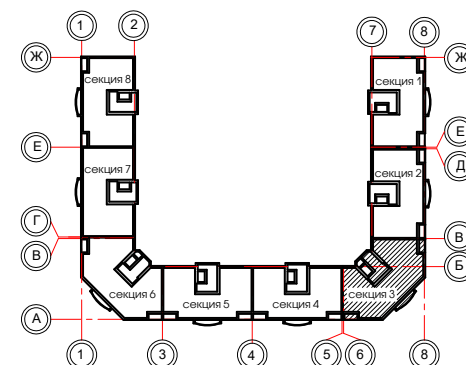


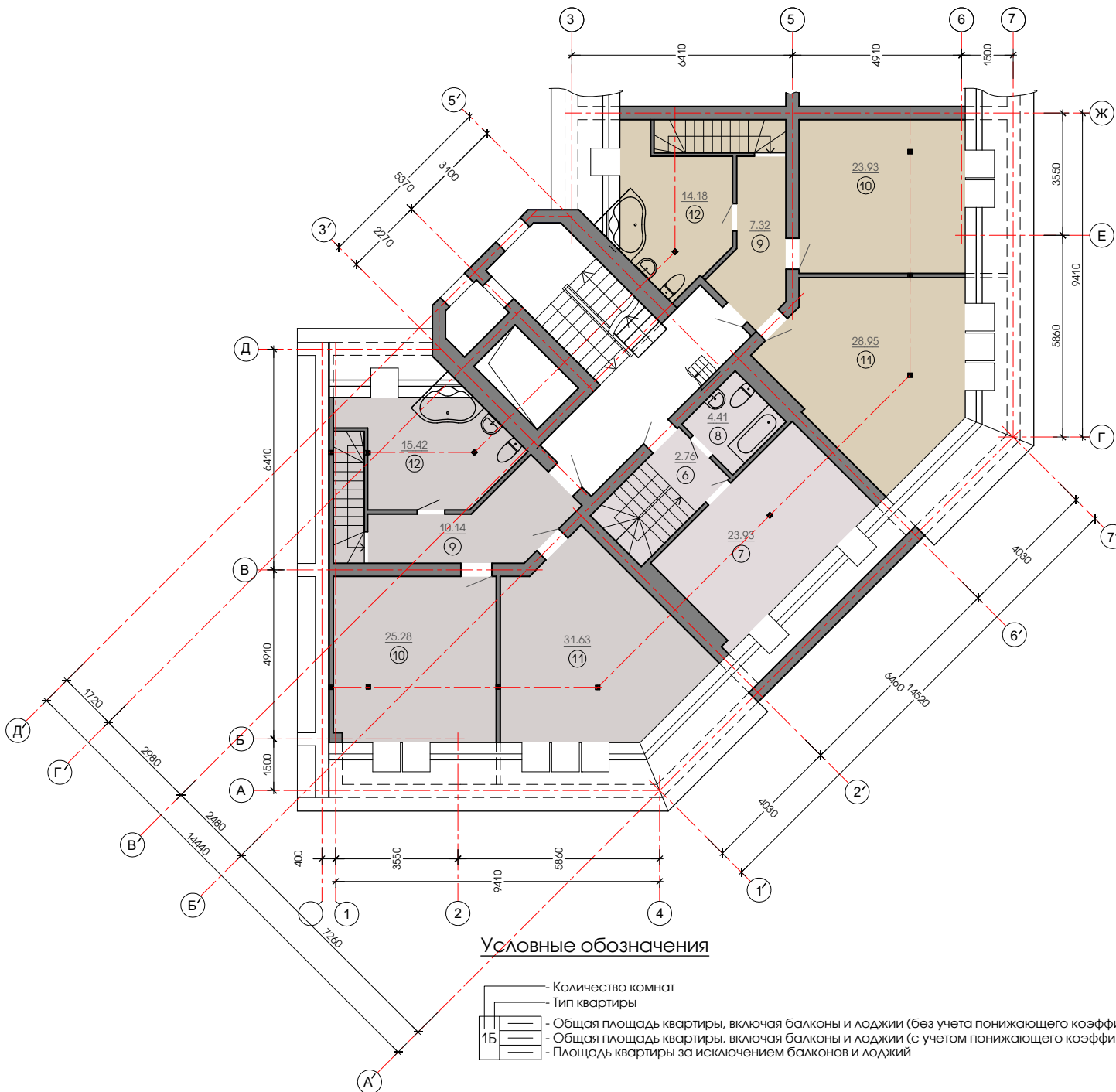
Экспликация помещений

Номер помещения	Наименование	Площадь, м²
4-комнатная квартира 4А		171.40
1	Прихожая	10.91
2	Кухня-столовая	17.15
3	Спальня	16.42
4	Гостиная	36.81
5	Санузел	2.67
6	Гардеробная	2.88
7	Лоджия (коэф. К=0.5)	1.88
8	Балкон (коэф. К=0.3)	0.21
2-комнатная квартира 2Б		69.12
1	Прихожая	7.71
2	Кухня	9.89
3	Гостиная	16.56
4	Санузел	1.76
5	Балкон (коэф. К=0.3)	2.10
4-комнатная квартира 4Б		161.36
1	Прихожая	10.54
2	Кухня-столовая	17.00
3	Гостиная	15.25
4	Спальня	36.70
5	Санузел	2.67
6	Гардеробная	2.73
7	Лоджия (коэф. К=0.5)	1.88
8	Балкон (коэф. К=0.3)	0.21



КОМПОНОВочная СХЕМА

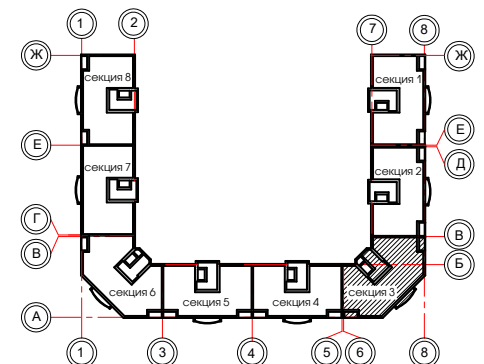


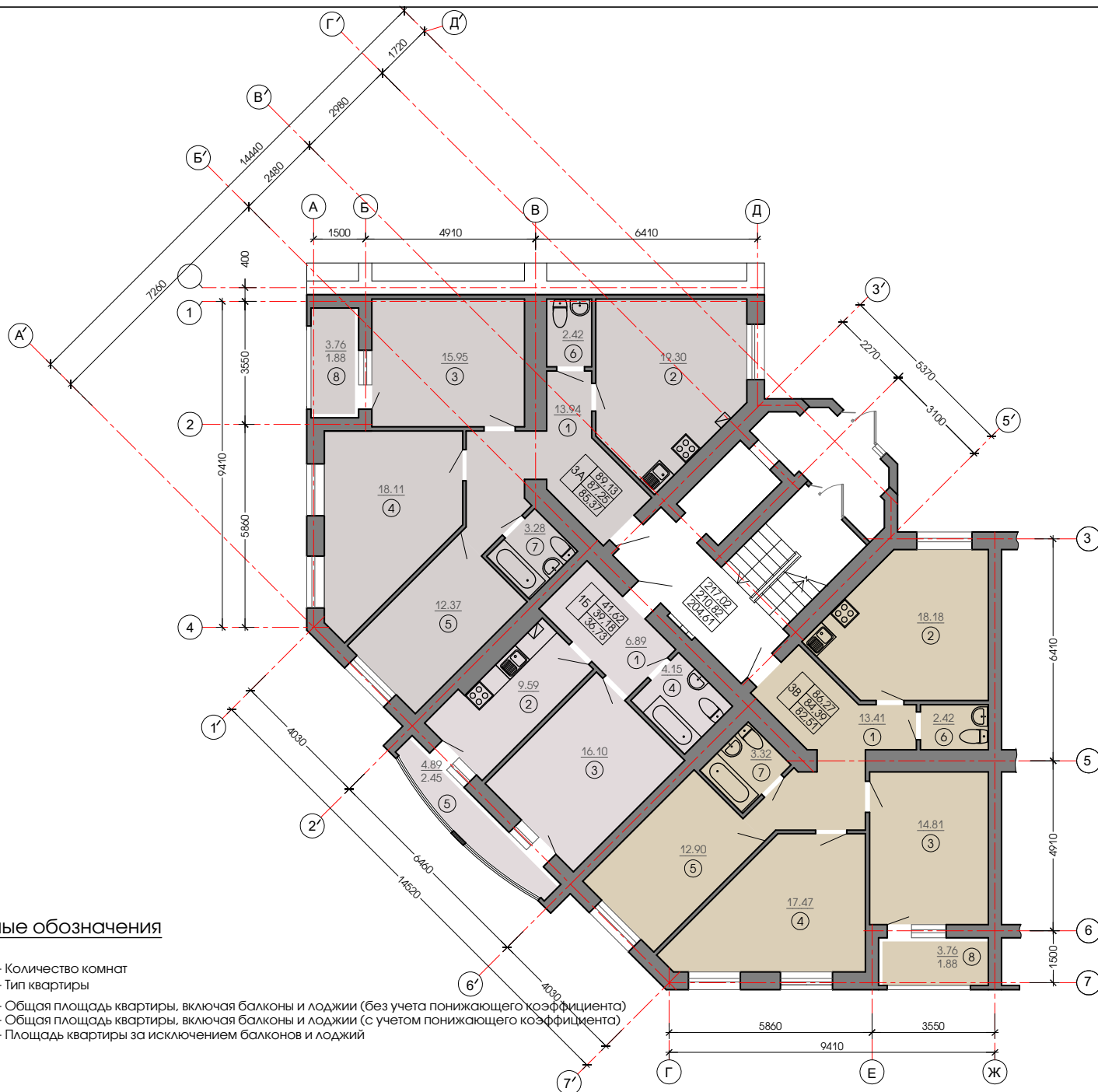


Экспликация помещений

Номер помещения	Наименование	Площадь, м ²
	4-комнатная квартира 4А	171.40
9	Холл	10.14
10	Спальня	25.28
11	Спальня	31.63
12	Санузел	15.42
	2-комнатная квартира 2Б	69.12
6	Холл	2.76
7	Спальня	23.93
8	Санузел	4.41
	4-комнатная квартира 4В	131.36
9	Холл	7.32
10	Спальня	23.93
11	Спальня	28.95
12	Санузел	14.18

КОМПОНОВочная СХЕМА





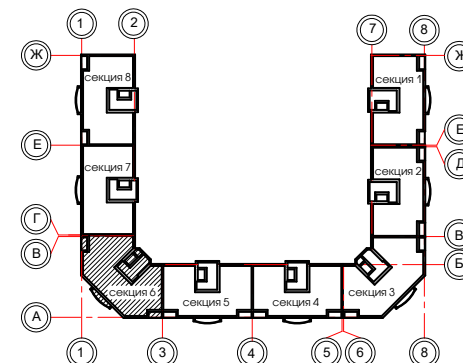
Экспликация помещений

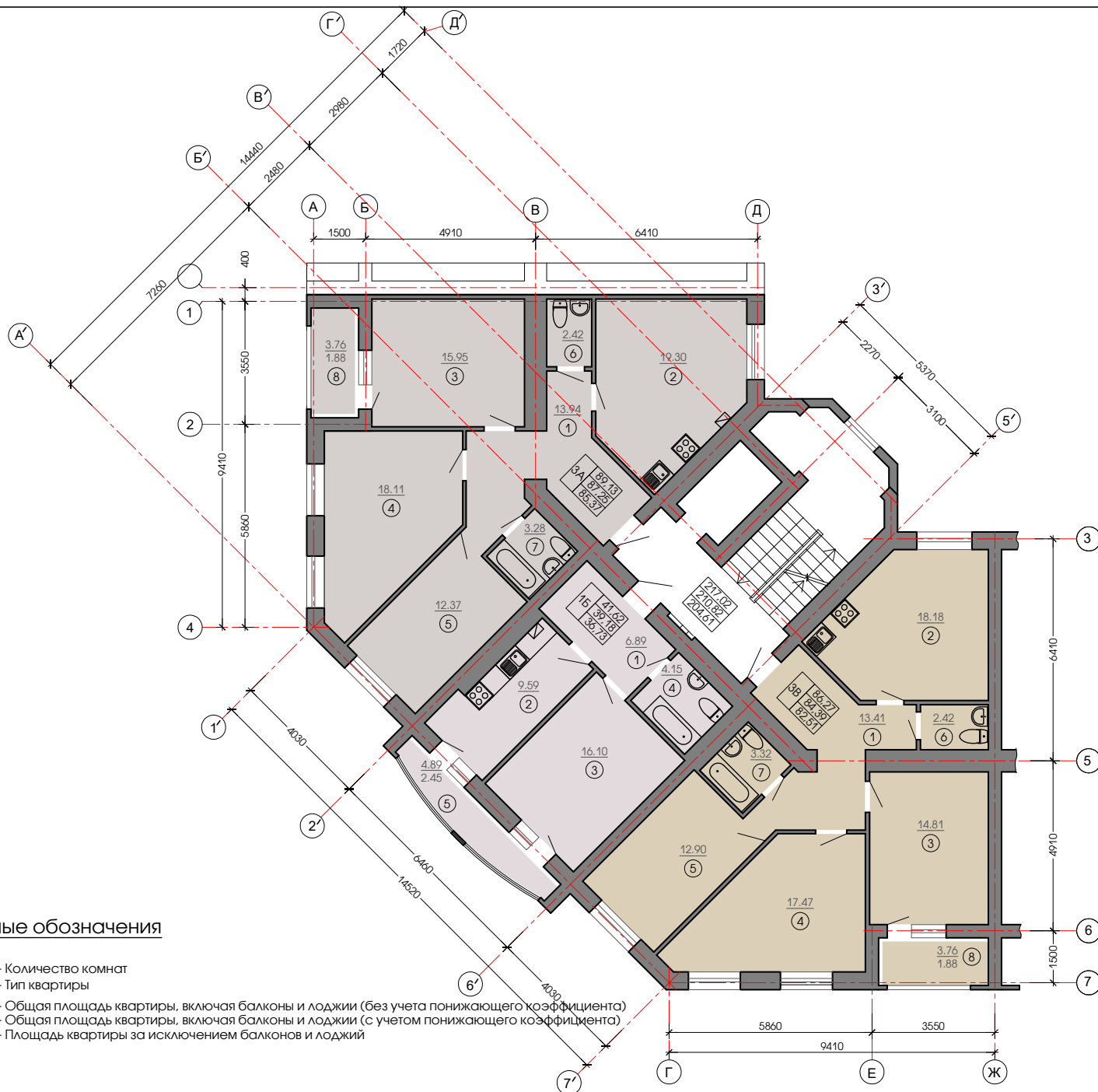
Номер помещения	Наименование	Площадь, м²
3-комнатная квартира 3А 87.25		
1	Прихожая	13.94
2	Кухня-столовая	19.30
3	Гостиная	15.95
4	Спальня	18.11
5	Спальня	12.37
6	Санузел	2.42
7	Санузел	3.28
8	Лоджия (коэф. К=0.5)	1.88
1-комнатная квартира 1Б 39.18		
1	Прихожая	6.89
2	Кухня	9.59
3	Гостиная	16.10
4	Санузел	4.15
5	Лоджия (коэф. К=0.5)	2.45
3-комнатная квартира 3Б 84.39		
1	Прихожая	13.41
2	Кухня-столовая	18.18
3	Гостиная	14.81
4	Спальня	17.47
5	Спальня	12.90
6	Санузел	2.42
7	Санузел	3.32
8	Лоджия (коэф. К=0.5)	1.88

Условные обозначения

- Количество комнат
- Тип квартиры
- Общая площадь квартиры, включая балконы и лоджии (без учета понижающего коэффициента)
- Общая площадь квартиры, включая балконы и лоджии (с учетом понижающего коэффициента)
- Площадь квартиры за исключением балконов и лоджий

КОМПОНОВочная СХЕМА





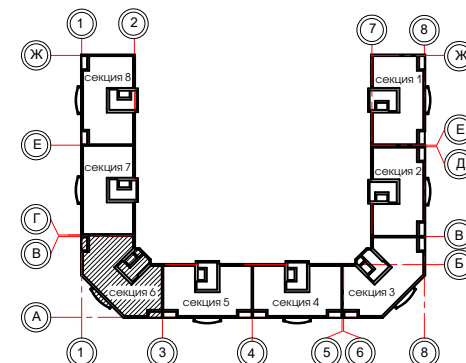
Экспликация помещений

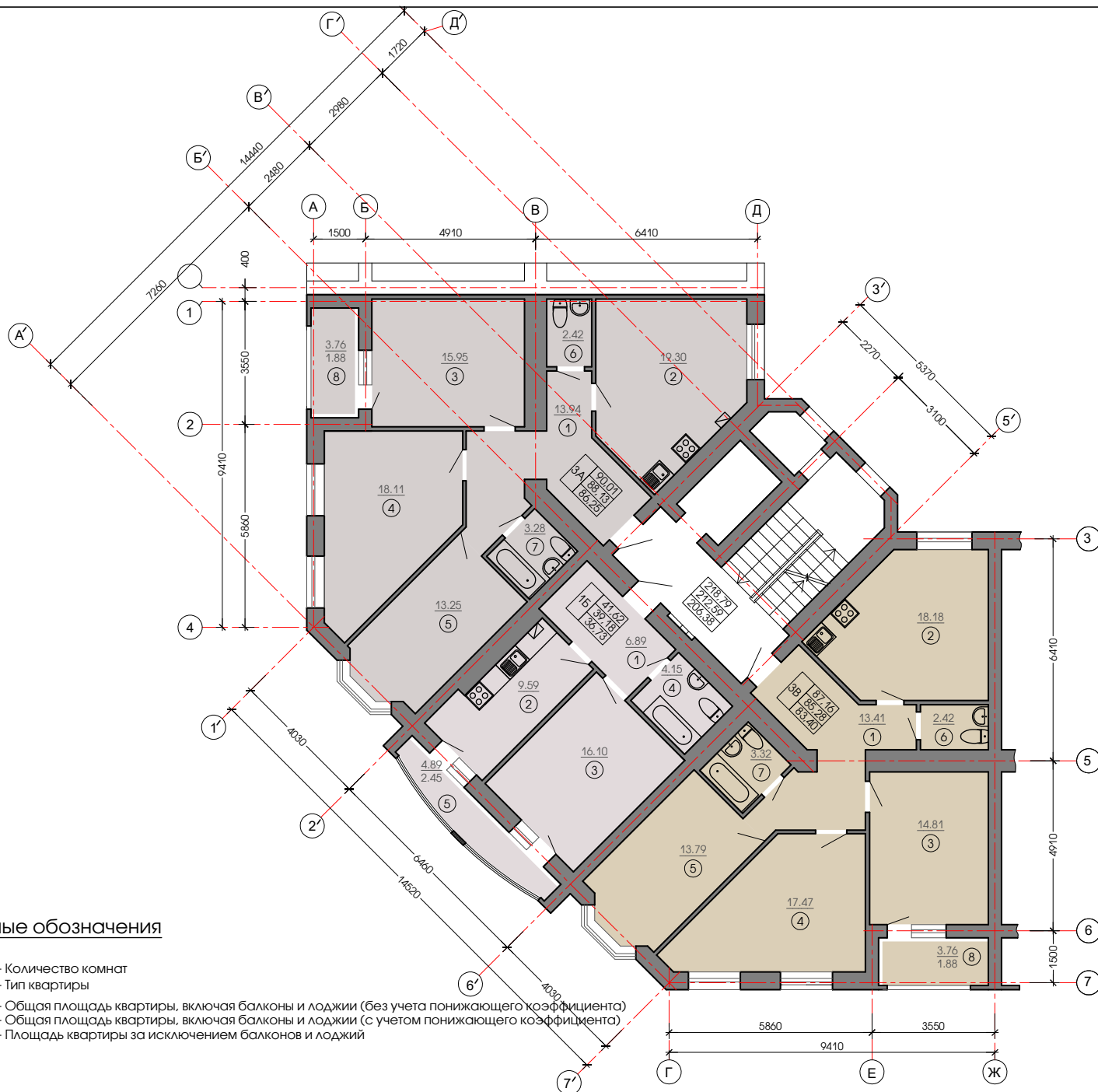
Номер помещения	Наименование	Площадь, м²
3-комнатная квартира 3А		87.25
1	Прихожая	13.94
2	Кухня-столовая	19.30
3	Гостиная	15.95
4	Спальня	18.11
5	Спальня	12.37
6	Санузел	2.42
7	Санузел	3.28
8	Лоджия (коэф. К=0.5)	1.88
1-комнатная квартира 1Б		39.18
1	Прихожая	6.89
2	Кухня	9.59
3	Гостиная	16.10
4	Санузел	4.15
5	Лоджия (коэф. К=0.5)	2.45
3-комнатная квартира 3Б		84.39
1	Прихожая	13.41
2	Кухня-столовая	18.18
3	Гостиная	14.81
4	Спальня	17.47
5	Спальня	12.90
6	Санузел	2.42
7	Санузел	3.32
8	Лоджия (коэф. К=0.5)	1.88

Условные обозначения

- Количество комнат
- Тип квартиры
- Общая площадь квартиры, включая балконы и лоджии (без учета понижающего коэффициента)
- Общая площадь квартиры, включая балконы и лоджии (с учетом понижающего коэффициента)
- Площадь квартиры за исключением балконов и лоджий

КОМПОНОВочная СХЕМА





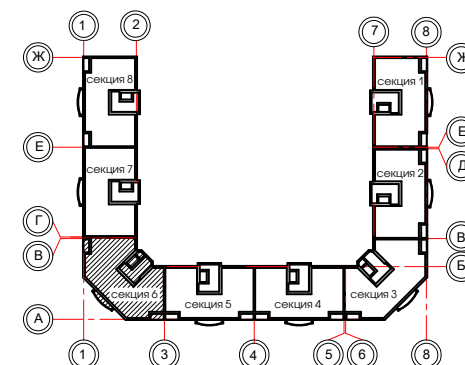
Экспликация помещений

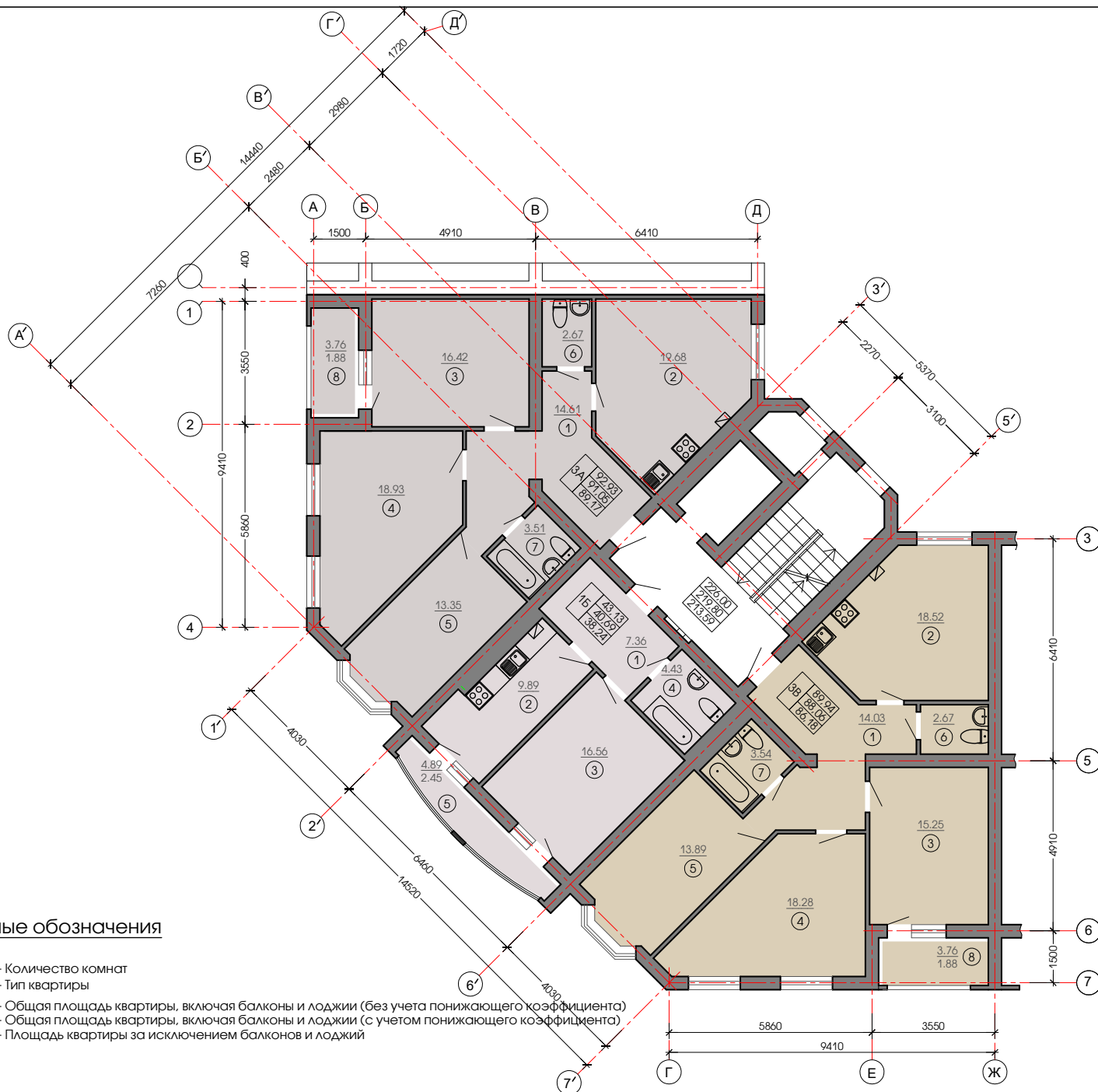
Номер помещения	Наименование	Площадь, м²
3-комнатная квартира 3А		88.13
1	Прихожая	13.94
2	Кухня-столовая	19.30
3	Гостиная	15.95
4	Спальня	18.11
5	Спальня	13.25
6	Санузел	2.42
7	Санузел	3.28
8	Лоджия (коэф. К=0.5)	1.88
1-комнатная квартира 1Б		39.18
1	Прихожая	6.89
2	Кухня	9.59
3	Гостиная	16.10
4	Санузел	4.15
5	Лоджия (коэф. К=0.5)	2.45
3-комнатная квартира 3Б		85.28
1	Прихожая	13.41
2	Кухня-столовая	18.18
3	Гостиная	14.81
4	Спальня	17.47
5	Спальня	13.79
6	Санузел	2.42
7	Санузел	3.32
8	Лоджия (коэф. К=0.5)	1.88

Условные обозначения

- Количество комнат
- Тип квартиры
- Общая площадь квартиры, включая балконы и лоджии (без учета понижающего коэффициента)
- Общая площадь квартиры, включая балконы и лоджии (с учетом понижающего коэффициента)
- Площадь квартиры за исключением балконов и лоджий

КОМПОНОВочная СХЕМА





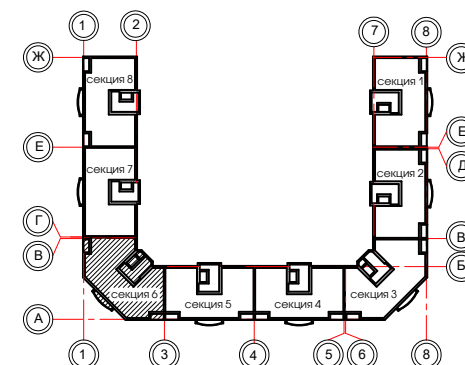
Экспликация помещений

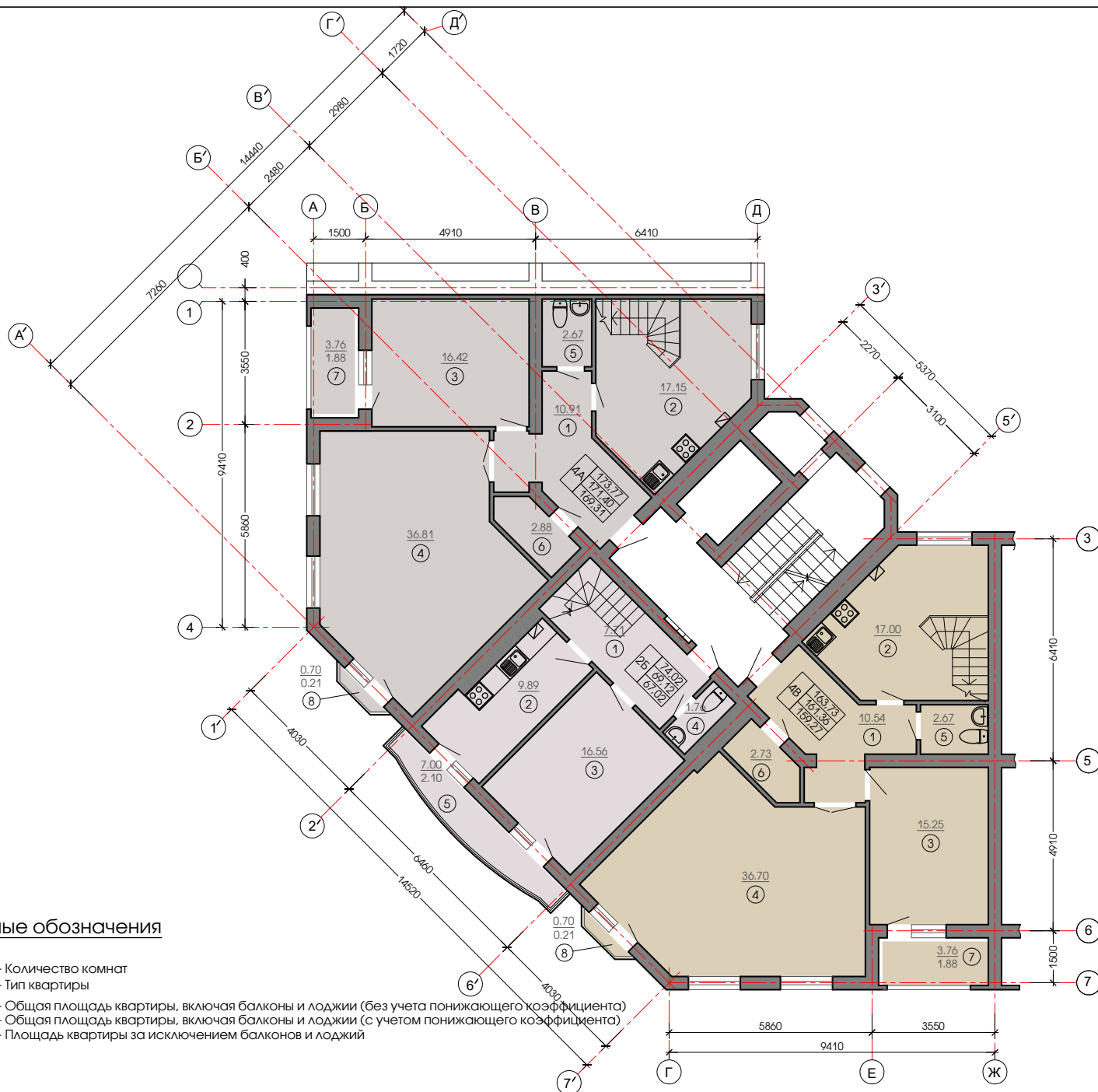
Номер помещения	Наименование	Площадь, м²
3-комнатная квартира 3А 91.05		
1	Прихожая	14.61
2	Кухня-столовая	19.68
3	Гостиная	16.42
4	Спальня	18.93
5	Спальня	13.35
6	Санузел	2.67
7	Санузел	3.51
8	Лоджия (коэф. К=0.5)	1.88
1-комнатная квартира 1Б 40.69		
1	Прихожая	7.36
2	Кухня	9.89
3	Гостиная	16.56
4	Санузел	4.43
5	Лоджия (коэф. К=0.5)	2.45
3-комнатная квартира 3Б 88.06		
1	Прихожая	14.03
2	Кухня-столовая	18.52
3	Гостиная	15.25
4	Спальня	18.28
5	Спальня	13.89
6	Санузел	2.67
7	Санузел	3.54
8	Лоджия (коэф. К=0.5)	1.88

Условные обозначения

- Количество комнат
- Тип квартиры
- Общая площадь квартиры, включая балконы и лоджии (без учета понижающего коэффициента)
- Общая площадь квартиры, включая балконы и лоджии (с учетом понижающего коэффициента)
- Площадь квартиры за исключением балконов и лоджий

КОМПОНОВочная СХЕМА





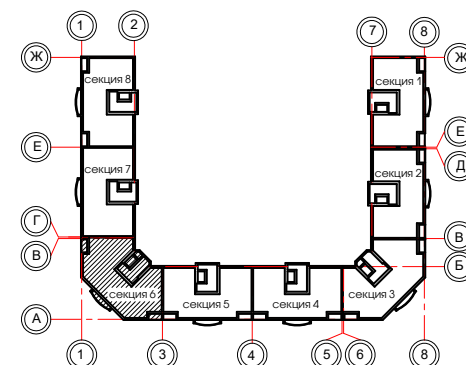
Экспликация помещений

Номер помещения	Наименование	Площадь, м²
4-комнатная квартира 4А 171.40		
1	Прихожая	10.91
2	Кухня-столовая	17.15
3	Спальня	16.42
4	Гостиная	36.81
5	Санузел	2.67
6	Гардеробная	2.88
7	Лоджия (коэф. К=0.5)	1.88
8	Балкон (коэф. К=0.3)	0.21
2-комнатная квартира 2Б 69.12		
1	Прихожая	7.71
2	Кухня	9.89
3	Гостиная	16.56
4	Санузел	1.76
5	Балкон (коэф. К=0.3)	2.10
4-комнатная квартира 4Б 161.36		
1	Прихожая	10.54
2	Кухня-столовая	17.00
3	Гостиная	15.25
4	Спальня	36.70
5	Санузел	2.67
6	Гардеробная	2.73
7	Лоджия (коэф. К=0.5)	1.88
8	Балкон (коэф. К=0.3)	0.21




Условные обозначения

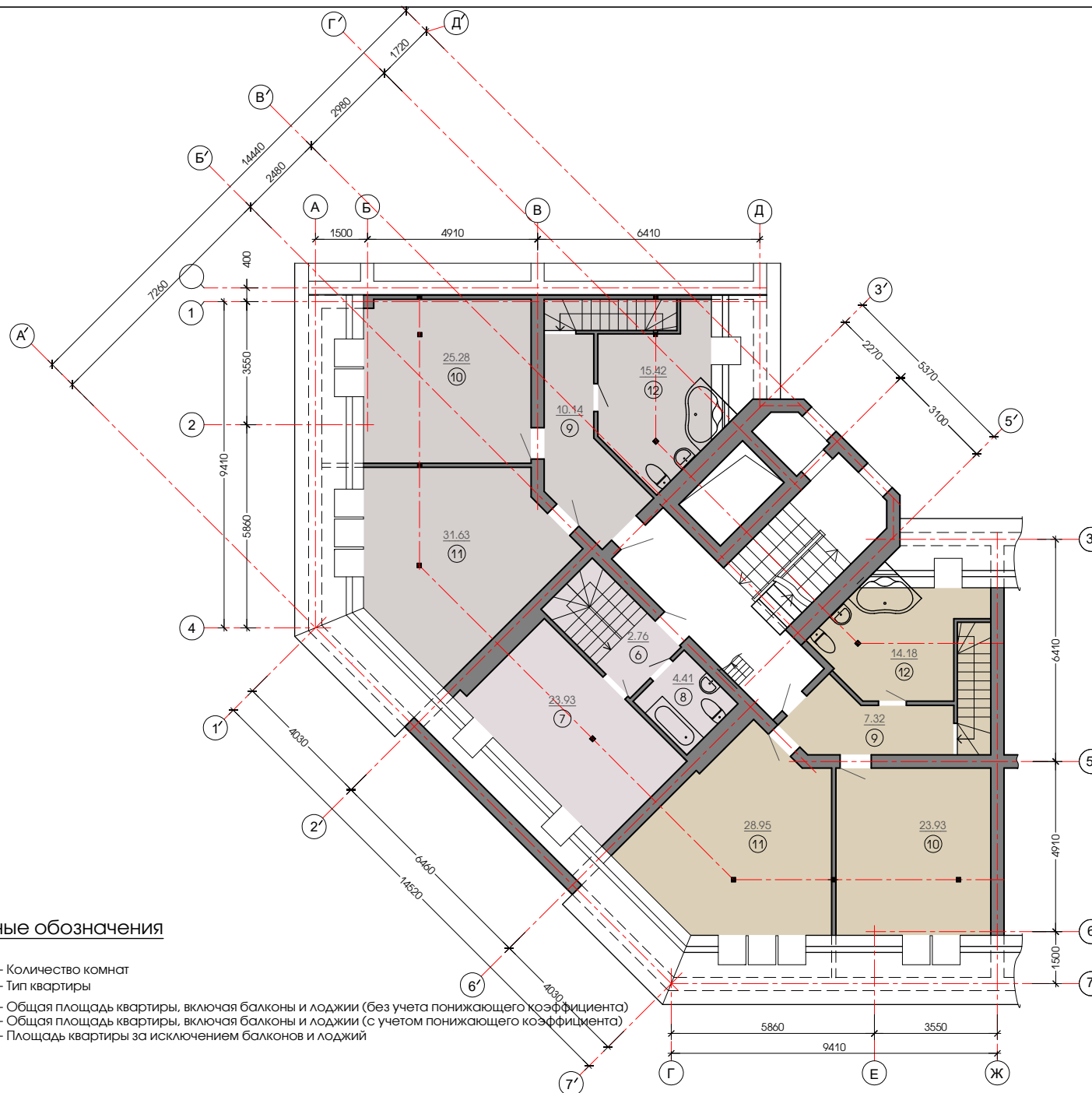
- Количество комнат
- Тип квартиры
- Общая площадь квартиры, включая балконы и лоджии (без учета понижающего коэффициента)
- Общая площадь квартиры, включая балконы и лоджии (с учетом понижающего коэффициента)
- Площадь квартиры за исключением балконов и лоджий

КОМПОНОВочная СХЕМА


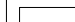

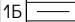
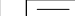


Экспликация помещений

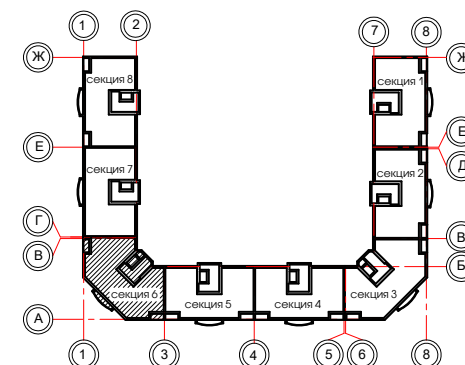
Номер помещения	Наименование	Площадь, м ²
	4-комнатная квартира 4А	171.40
9	Холл	10.14
10	Спальня	25.28
11	Спальня	31.63
12	Санузел	15.42
	2-комнатная квартира 2Б	69.12
6	Холл	2.76
7	Спальня	23.93
8	Санузел	4.41
	4-комнатная квартира 4В	131.36
9	Холл	7.32
10	Спальня	23.93
11	Спальня	28.95
12	Санузел	14.18



Условные обозначения

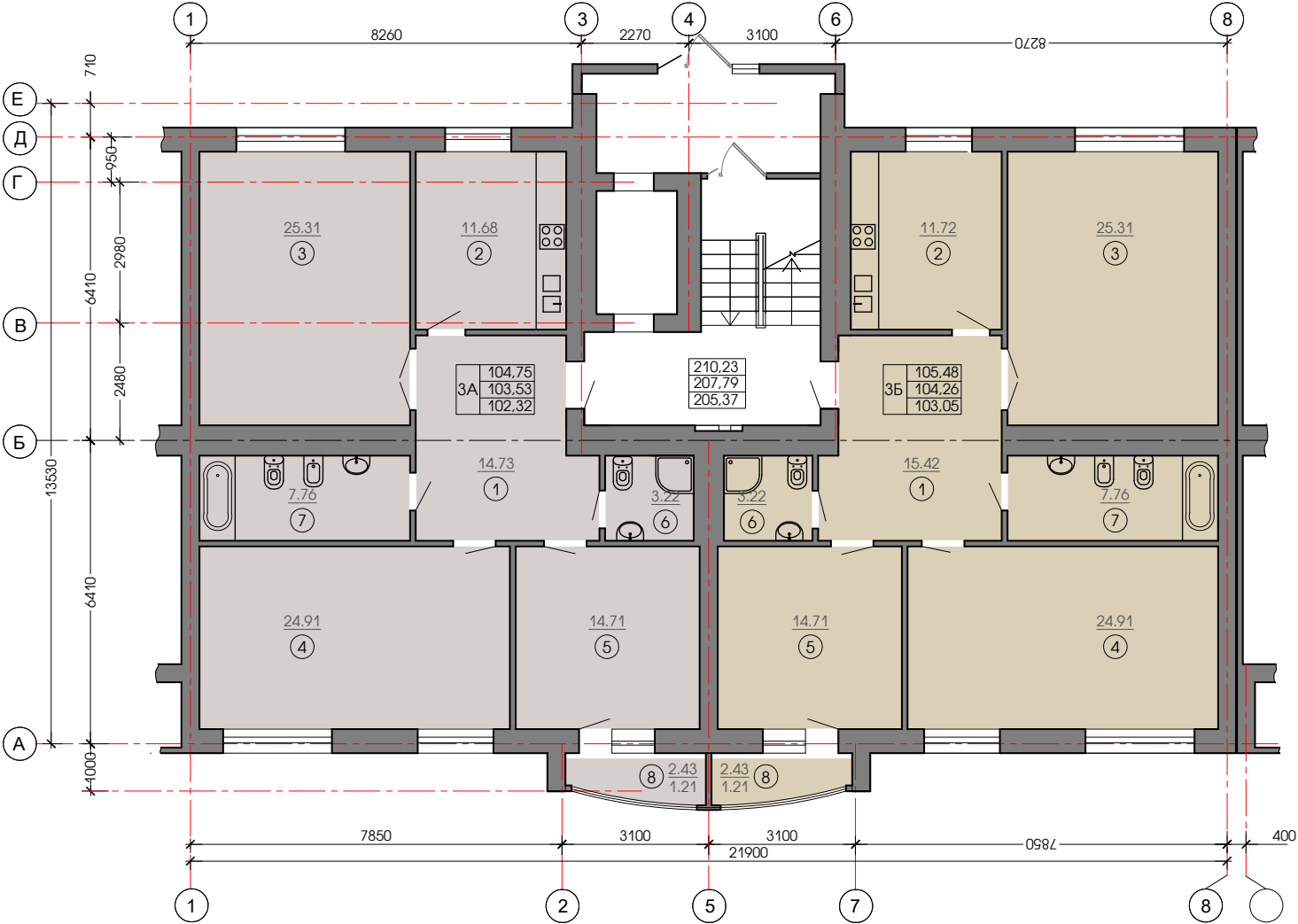
-  - Количество комнат
-  - Тип квартиры
-  - Общая площадь квартиры, включая балконы и лоджии (без учета понижающего коэффициента)
-  - Общая площадь квартиры, включая балконы и лоджии (с учетом понижающего коэффициента)
-  - Площадь квартиры за исключением балконов и лоджий

КОМПОНОВочная СХЕМА



Экспликация помещений

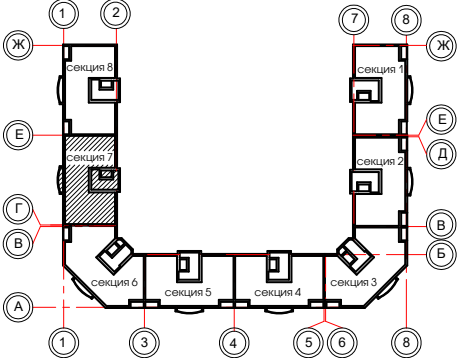
Номер помещения	Наименование	Площадь, м ²
3-комнатная квартира 3А		103.53
1	Прихожая	14.73
2	Кухня	11.68
3	Гостиная	25.31
4	Спальня	24.91
5	Спальня	14.71
6	Санузел	3.22
7	Санузел	7.76
8	Лоджия (коэф. К=0.5)	1.21
3-комнатная квартира 3Б		104.26
1	Прихожая	15.42
2	Кухня	11.72
3	Гостиная	25.31
4	Спальня	24.91
5	Спальня	14.71
6	Санузел	3.22
7	Санузел	7.76
8	Лоджия (коэф. К=0.5)	1.21



Условные обозначения

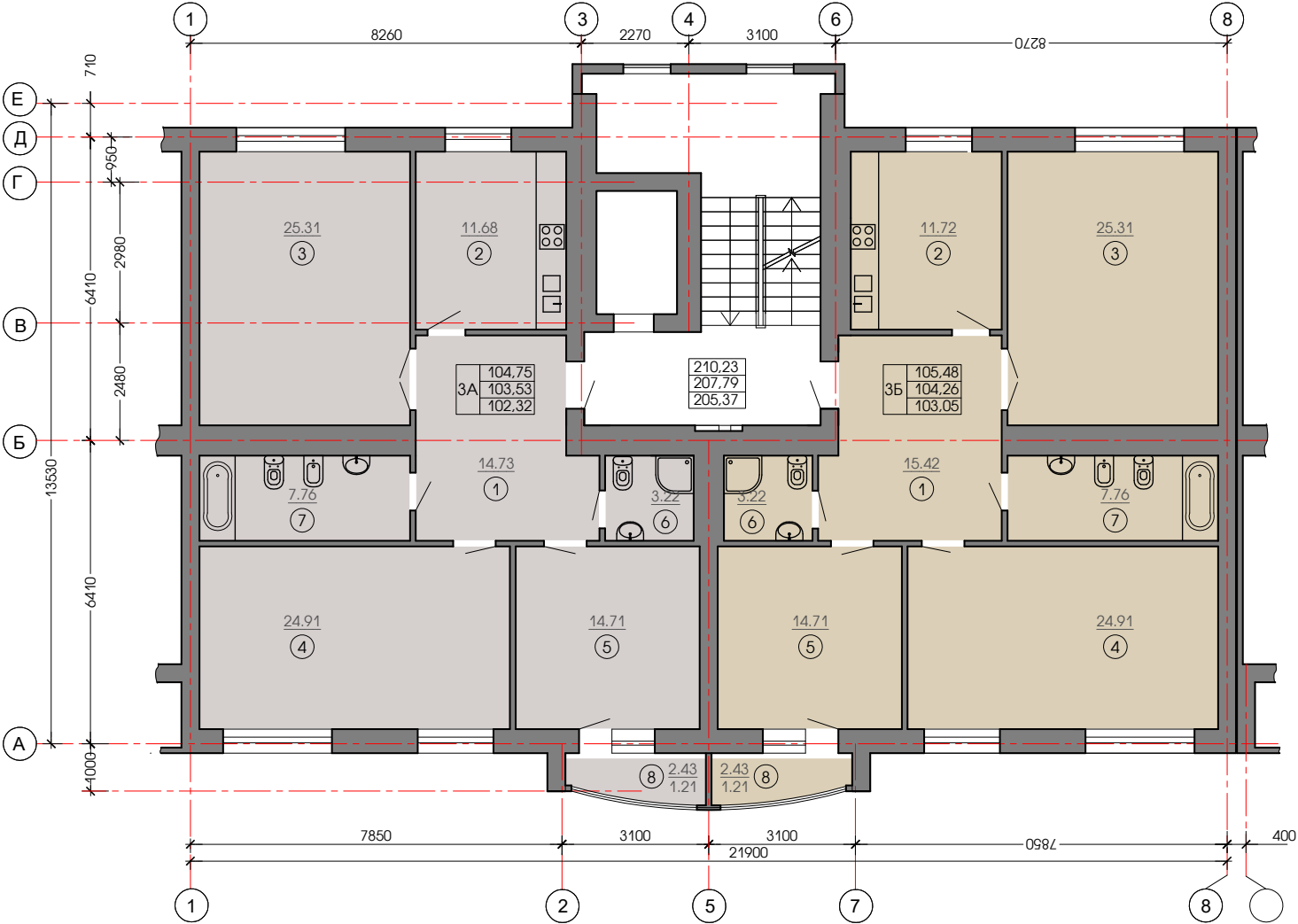
- Количество комнат
- Тип квартиры
- 15 — Общая площадь квартиры, включая балконы и лоджии (без учета понижающего коэффициента)
- Общая площадь квартиры, включая балконы и лоджии (с учетом понижающего коэффициента)
- Площадь квартиры за исключением балконов и лоджий

КОМПОНОВочная СХЕМА



Экспликация помещений

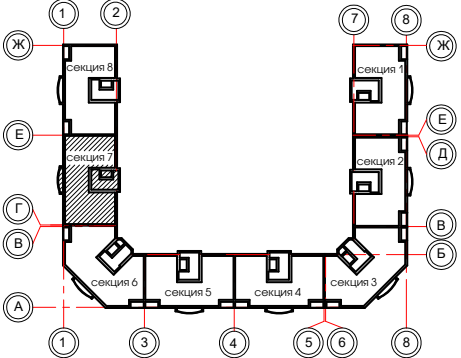
Номер помещения	Наименование	Площадь, м ²
3-комнатная квартира 3А		103.53
1	Прихожая	14.73
2	Кухня	11.68
3	Гостиная	25.31
4	Спальня	24.91
5	Спальня	14.71
6	Санузел	3.22
7	Санузел	7.76
8	Лоджия (коэф. К=0.5)	1.21
3-комнатная квартира 3Б		104.26
1	Прихожая	15.42
2	Кухня	11.72
3	Гостиная	25.31
4	Спальня	24.91
5	Спальня	14.71
6	Санузел	3.22
7	Санузел	7.76
8	Лоджия (коэф. К=0.5)	1.21



Условные обозначения

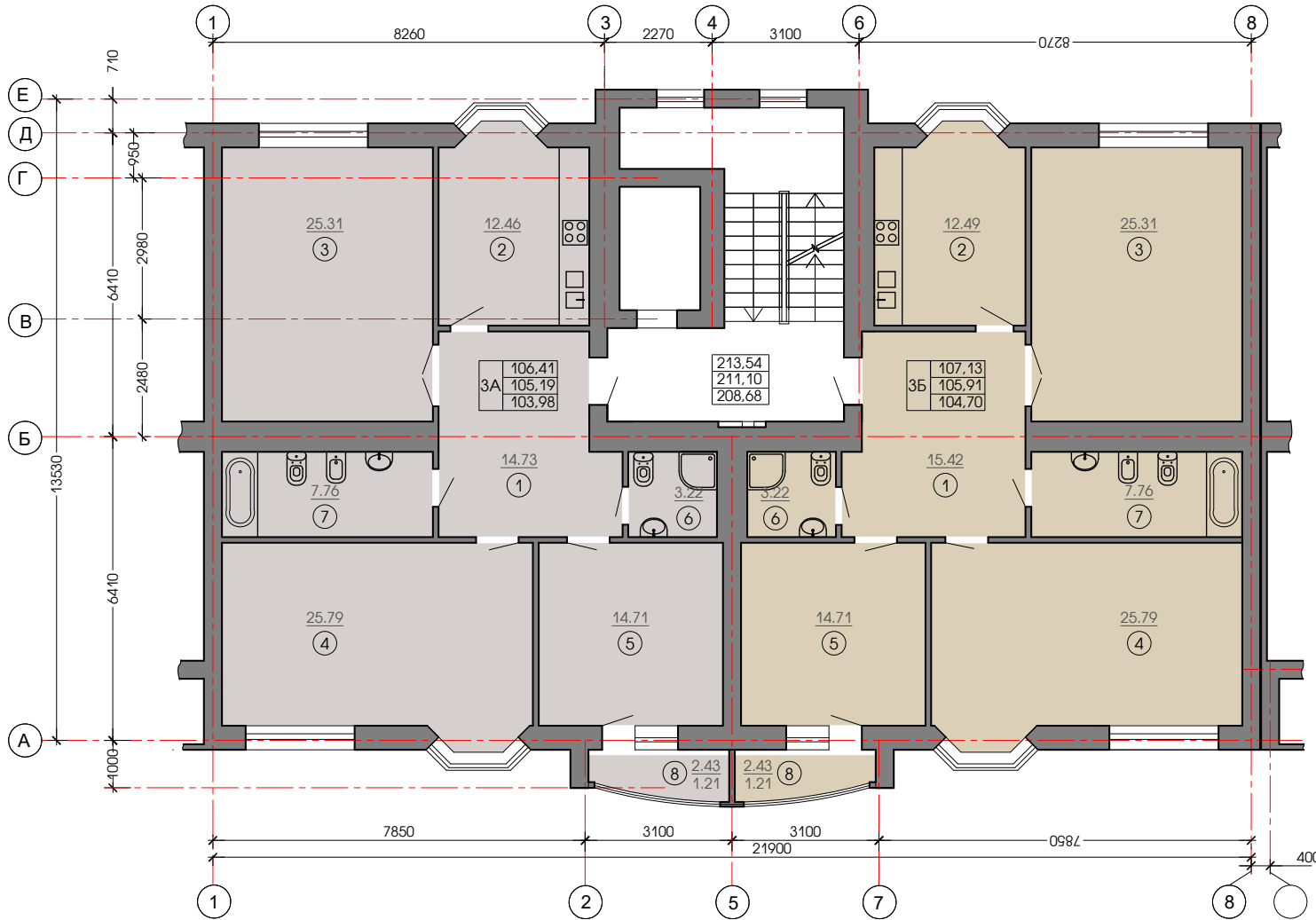
- Количество комнат
- Тип квартиры
- 15 — Общая площадь квартиры, включая балконы и лоджии (без учета понижающего коэффициента)
- Общая площадь квартиры, включая балконы и лоджии (с учетом понижающего коэффициента)
- Площадь квартиры за исключением балконов и лоджий

КОМПОНОВочная СХЕМА



Экспликация помещений

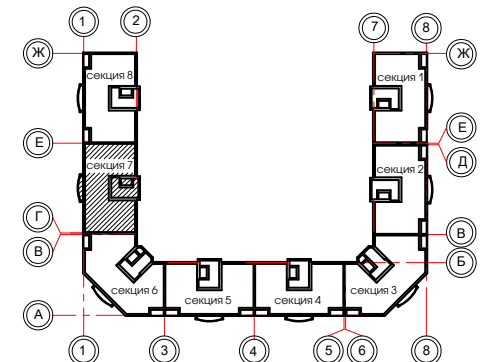
Номер помещения	Наименование	Площадь, м ²
3-комнатная квартира 3А		105.19
1	Прихожая	14.73
2	Кухня	12.46
3	Гостиная	25.31
4	Спальня	25.79
5	Спальня	14.71
6	Санузел	3.22
7	Санузел	7.76
8	Лоджия (коэф. К=0.5)	1.21
3-комнатная квартира 3Б		105.91
1	Прихожая	15.42
2	Кухня	12.49
3	Гостиная	25.31
4	Спальня	25.79
5	Спальня	14.71
6	Санузел	3.22
7	Санузел	7.76
8	Лоджия (коэф. К=0.5)	1.21



Условные обозначения

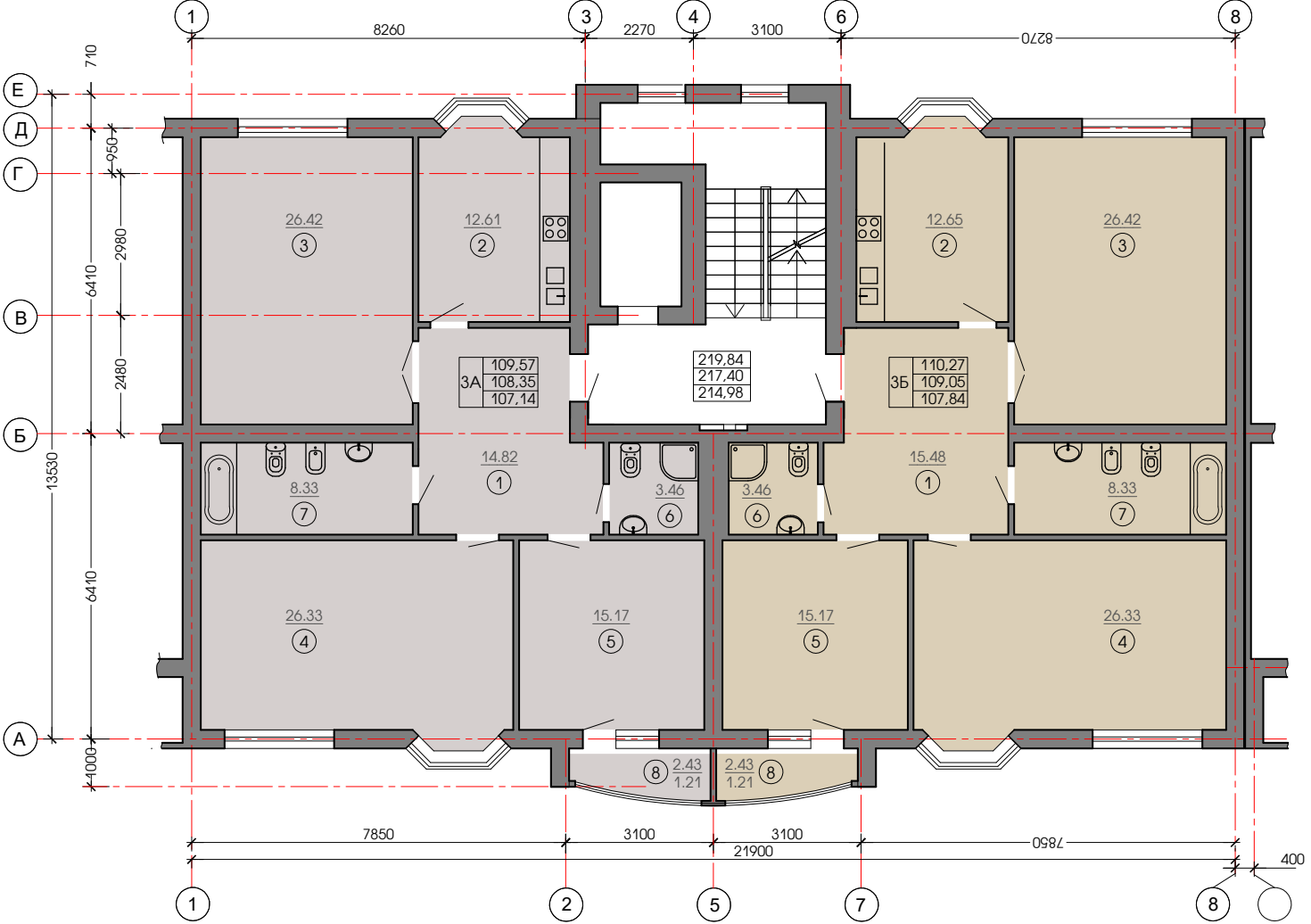
- Количество комнат
- Тип квартиры
- 15 — Общая площадь квартиры, включая балконы и лоджии (без учета понижающего коэффициента)
- Общая площадь квартиры, включая балконы и лоджии (с учетом понижающего коэффициента)
- Площадь квартиры за исключением балконов и лоджий

КОМПОНОВочная СХЕМА



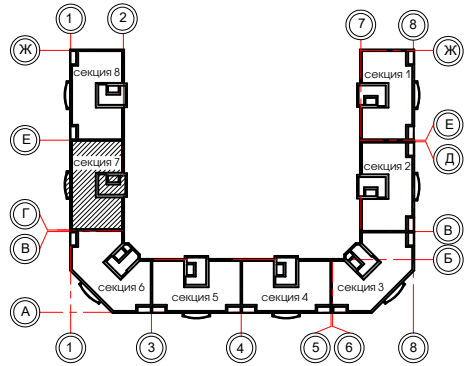
Экспликация помещений

Номер помещения	Наименование	Площадь, м ²
3-комнатная квартира 3А		108.35
1	Прихожая	14.82
2	Кухня	12.61
3	Гостиная	26.42
4	Спальня	26.33
5	Спальня	15.17
6	Санузел	3.46
7	Санузел	8.33
8	Лоджия (коэф. К=0.5)	1.21
3-комнатная квартира 3Б		109.05
1	Прихожая	15.48
2	Кухня	12.65
3	Гостиная	26.42
4	Спальня	26.33
5	Спальня	15.17
6	Санузел	3.46
7	Санузел	8.33
8	Лоджия (коэф. К=0.5)	1.21



- Условные обозначения**
- Количество комнат
 - Тип квартиры
 - 15 — Общая площадь квартиры, включая балконы и лоджии (без учета понижающего коэффициента)
 - Общая площадь квартиры, включая балконы и лоджии (с учетом понижающего коэффициента)
 - Площадь квартиры за исключением балконов и лоджий

КОМПОНОВочная СХЕМА



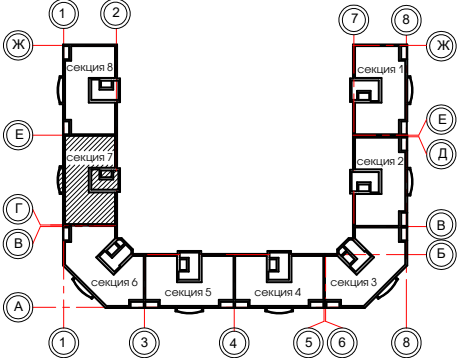
Экспликация помещений

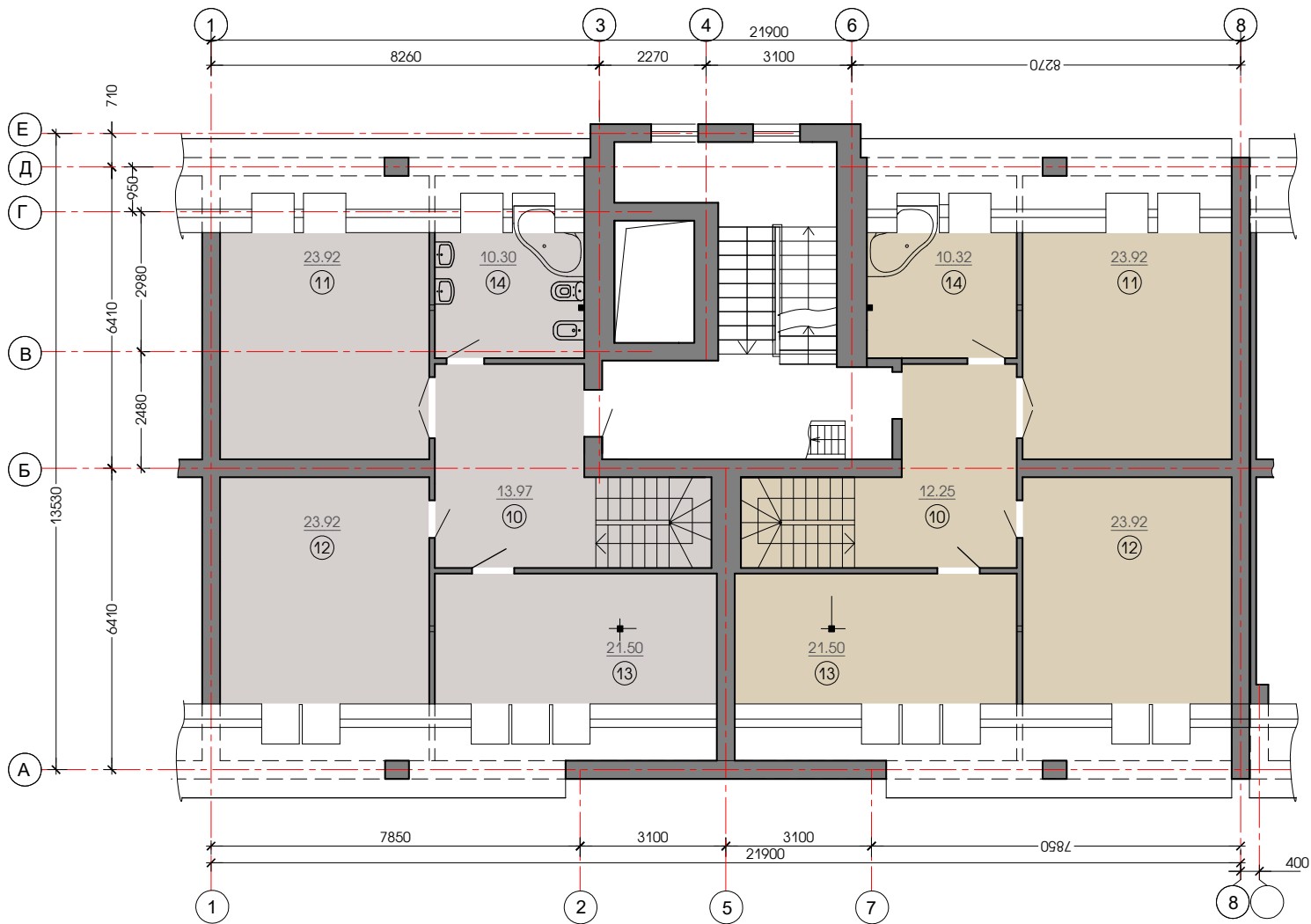
Номер помещения	Наименование	Площадь, м ²
5-комнатная квартира 5А		198.22
1	Прихожая	15.48
2	Кухня	12.06
3	Гостиная	26.42
4	Спальня	25.69
5	Спальня	15.17
6	Санузел	8.33
7	Балкон (коэф. К=0.3)	1.05
8	Балкон (коэф. К=0.3)	0.21
9	Балкон (коэф. К=0.3)	0.20
5-комнатная квартира 5Б		196.56
1	Прихожая	15.48
2	Кухня	12.10
3	Гостиная	26.42
4	Спальня	25.69
5	Спальня	15.17
6	Санузел	8.33
7	Балкон (коэф. К=0.3)	1.05
8	Балкон (коэф. К=0.3)	0.21
9	Балкон (коэф. К=0.3)	0.20



- Условные обозначения**
- Количество комнат
 - Тип квартиры
 - 15 — Общая площадь квартиры, включая балконы и лоджии (без учета понижающего коэффициента)
 - Общая площадь квартиры, включая балконы и лоджии (с учетом понижающего коэффициента)
 - Площадь квартиры за исключением балконов и лоджий

КОМПОНОВочная СХЕМА





Экспликация помещений

Номер помещения	Наименование	Площадь, м ²
	5-комнатная квартира 5А	198.22
10	Холл	13.97
11	Спальня	23.92
12	Спальня	23.92
13	Кабинет	21.50
14	Санузел	10.30
	5-комнатная квартира 5Б	196.56
10	Холл	12.25
11	Спальня	23.92
12	Спальня	23.92
13	Кабинет	21.50
14	Санузел	10.32

Условные обозначения

- Количество комнат
- Тип квартиры
- 15 — Общая площадь квартиры, включая балконы и лоджии (без учета понижающего коэффициента)
- Общая площадь квартиры, включая балконы и лоджии (с учетом понижающего коэффициента)
- Площадь квартиры за исключением балконов и лоджий

КОМПОНОВочная СХЕМА

